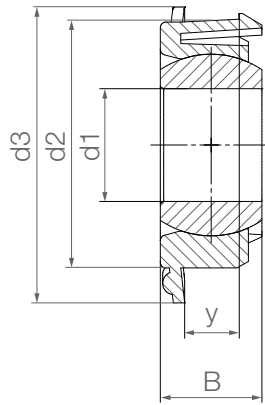


Clips-Gelenklager: ECLM-HD



Bestellschlüssel

Typ	Größe [mm]	Version
-----	------------	---------

E CL M - 08 - 04 - HD

Maßreihe E	Clips-Gelenklager	metrisch	Innen-Ø d1	Blechstärke	Heavy Duty
------------	-------------------	----------	------------	-------------	------------

- Aufnahme von hohen axialen und radialen Belastungen
- Ausgleich von axialem und radialem Spiel durch Vorspannung
- Sehr einfache Montage durch Einclippen in Bleche
- Keine zusätzliche axiale Sicherung nötig
- Für Blechstärke 4–8 mm



Material:

Gehäuse: **igumid G** ▶ Seite 1560
Kalotte: **iglidur® W300** ▶ Seite 171
weitere Kalottenmaterialien auf Anfrage
▶ Seite 783

Technische Daten

Art.-Nr.	max. statische kurzzeitige Druckbelastung		max. statische langzeitige Druckbelastung		Gewicht [g]
	radial [N]	axial [N]	radial [N]	axial [N]	
	ECLM-08-04-HD	1.750	125	875	
ECLM-10-05-HD	2.500	150	1.250	75	3,1
ECLM-12-06-HD	3.500	175	1.750	85	3,8
ECLM-16-08-HD	4.500	250	2.250	125	7,0
ECLM-20-08-HD	6.000	330	3.000	165	12,0

Abmessungen [mm]

Art.-Nr.	d1 E10	B	d2 ±0,15	d3	y ±0,1	max. Kippwinkel
ECLM-08-04-HD	8	8	18	25	4	28°
ECLM-10-05-HD	10	9	22	28	5	24°
ECLM-12-06-HD	12	10	24	32	6	24°
ECLM-16-08-HD	16	13	30	38	8	22°
ECLM-20-08-HD	20	16	36	44	8	21°

Alternative Kalottenmaterialien ▶ Seite 783



REM:
low-cost



JEM:
geringe
Feuchtigkeits-
aufnahme



J4EM:
low-cost, geringe
Feuchtigkeits-
aufnahme



J4VEM:
spielfreie Kalotte
durch Vorspannung