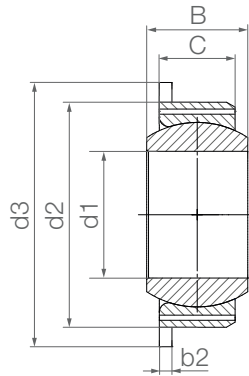


Clips-Gelenklager: EGFM-...T



Bestellschlüssel

Typ	Größe [mm]	Version
E GF M -	08	T
Maßreihe E	Clips-Gelenklager mit Bund	metrisch
	Innen-Ø d1	Toleranzausgleich

- Wartungsfreier Trockenlauf
- Einfache Montage
- Max. Toleranzausgleich $\pm 0,2$ mm



Material:

Gehäuse: **igumid G** ▶ Seite 1560
 Kalotte: **iglidur® W300** ▶ Seite 171
 weitere Kalottenmaterialien auf Anfrage
 ▶ Seite 783

Technische Daten

Art.-Nr.	max. stat. kurzzeitige Druckbelastung		max. stat. langzeitige Druckbelastung		Gewicht [g]
	radial [N]	axial [N]	radial [N]	axial [N]	
EGFM-08 T SL ³¹⁾	1.100	150	550	75	0,9
EGFM-10 T	1.900	220	950	110	2,4
EGFM-12 T	2.500	270	1.250	135	3,0
EGFM-16 T	6.000	600	3.000	300	6,6
EGFM-20 T	9.000	800	4.500	400	11,1
EGFM-25 T	14.000	2.800	7.000	1.400	19,0
EGFM-30 T	17.000	3.000	8.500	1.500	24,0

Abmessungen [mm]

Art.-Nr.	d1		d2		d3	C	B	b2	Gehäuse		max. Kippwinkel
	E10	min.	max.	mind.					max.		
EGFM-08 T SL ³¹⁾	8	15,8	16,5	18	5,0	6	1,1	15,8	16,2	11°	
EGFM-10 T	10	20,8	21,6	26	6,0	9	1,0	20,8	21,2	24°	
EGFM-12 T	12	22,8	23,6	28	7,0	10	1,0	22,8	23,2	21°	
EGFM-16 T	16	29,8	30,6	35	9,5	13	1,5	29,8	30,2	21°	
EGFM-20 T	20	34,8	35,6	42	12,0	16	2,0	34,8	35,2	18°	
EGFM-25 T	25	41,8	42,6	50	16,0	20	2,0	41,8	42,2	16°	
EGFM-30 T	30	46,8	47,6	55	18,0	22	2,0	46,8	47,2	13°	

³¹⁾ Kalotte aus iglidur® J, Toleranz H10