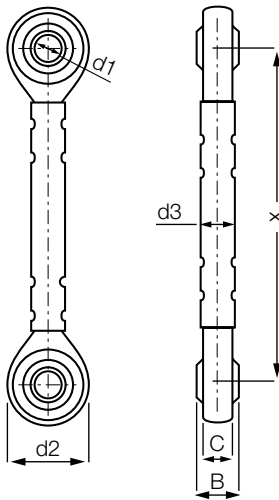


Variables Doppelgelenklager: KDGM



Version A

Version B



Bestellschlüssel

Typ	Größe [mm]	Optionen
K DG M -	06	- A - SR - J
MaBreihe K	Doppelgelenklager	metrisch
Innen-Ø	Ausrichtung der Lagerstelle (A oder B)	Zwischenstückmaterial
		Kalottenmaterial

Optionen:

Material des

Zwischenstücks

SR = verzinkter Stahl

ER = Edelstahl (1.4305)

Kalottenmaterial

ohne = iglidur® W300

J = iglidur® J

J4 = iglidur® J4

R = iglidur® R

EK = Edelstahl (1.4305)



Material:

Gehäuse: **igumid G** ▶ Seite 1560

Kalotte: **variabel** ▶ Seite 783

Zwischenstück: **verzinkter Stahl oder Edelstahl**

- Kalottendurchmesser 6, 8, 10 und 12 mm
- Individuelle Stichmaße
- Individuelle Ausrichtung der Lagerstelle

Abmessungen [mm]

Art.-Nr.	d1	d2	d3	X	B	C	max. Kippwinkel
	E10			mind.			
KDGM-06-A-SR-J <input type="text" value="32"/>	6	20	6	72	9	7,0	40°
KDGM-08-A-SR-J <input type="text" value="32"/>	8	24	8	84	12	9,0	35°
KDGM-10-A-ER-J ¹⁴⁵⁾ <input type="text" value="32"/>	10	30	10	96	14	10,5	35°
KDGM-12-A-SR-J <input type="text" value="32"/>	12	34	12	108	16	12,0	35°

³²⁾ Bitte das gewünschte Stichmaß in mm angeben

¹⁴⁵⁾ Baugröße nur mit Edelstahl-Zwischenstück (ER) lieferbar



Bestellbeispiel, KDGM-06-A-SR-J, 100: Doppelgelenklager mit 6 mm Innendurchmesser, Ausrichtung der Lagerstelle Version A, Zwischenstück aus Stahl, Kalotte aus iglidur® J, Stichmaß 100 mm