

Servo kabel s PUR pláštěm | CF27.D

- Pro aplikace s extrémně vysokým zatížením
- Vnější plášť PUR
- Stíněný
- Odolný proti olejům a chladícím kapalinám
- Odolný proti vrypům
- Oheň retardující
- Odolný proti hydrolyze a mikroorganismům
- Bez obsahu PVC a halogenů



Informace - dynamika

	Poloměr ohybu	e-chain® flexibilní statická aplikace	min. 7,5 x d min. 6 x d min. 4 x d
	Teplota	e-chain® flexibilní statická aplikace	-25 °C až 80 °C -40 °C až 80 °C (dle EN 60811-504) -50 °C až 80 °C (dle DIN EN 50305)
	v max.	samonosný	10 m/s
	a max.	kluzné	5 m/s ²
	Délka pojezdu	Samonosné délky pojezdu a až 100 m pro kluzné aplikace, třída 5	

Struktura kabelu

	Vodič	Slaněný vodič z jemných měděných drátků ve zvlášť ohybu odolném provedení (dle EN 60228).
	Izolace žil	Mechanicky vysoce kvalitní, nízkokapacitní TPE směs.
	Splétání žil	Silové žily s ovládacími páry žil opletené kolem zpevňujícího jádra pro omezení tažných sil.
	Značení žil	Elektrické žily: Černé žily s bílými číslicemi, jedna žíla zeleno-žlutá. 1. Žíla: U / L1 / C / L+ 2. Žíla: V / L2 3. Žíla: W / L3 / D / L-

- 1 stíněné ovládací pár:** Černé žily s bílými číslicemi.
1. Ovládací vodič: 4 2. Ovládací vodič: 5
- 2 stíněné ovládací páry:** Černé žily s bílými číslicemi.
1. Ovládací vodič: 5 2. Ovládací vodič: 6
3. Ovládací vodič: 7 4. Ovládací vodič: 8

	Stínění vodiče	Splétané, pocínované měděné stínění extrémně odolné proti ohybu.
	Vnitřní plášť	TPE směs přizpůsobená požadavkům na použití v energetických řetězcích.
	Celkové stínění	Splétané, pocínované měděné stínění extrémně odolné proti ohybu. Pokrytí lineárně cca 70 %, opticky cca 90 %
	Vnější plášť	Směs s nízkou přilnavostí a vysokou odolností k otěru na bázi PUR, přizpůsobená požadavkům na použití v energetických řetězcích (podle DIN VDE 0282, část 10). Barva: Pastelově oranžová (srovnatelná s RAL 2003).

CFRIP®
Stripování kabelů o 50% rychleji: Prořezávací pramen je součástí vnitřního pláště (od data výroby 5/2013)
Video ► www.igus.cz/CFRIP

Ilustrační obrázek.

Třída 6.5.3

Nároky	nizká	1	2	3	4	5	6	7	nejvyšší
Délka pojezdu	samonosné	1	2	3	4	5	6	7	400 m +
Odolnost proti oleji	žádná	1	2	3	4	nejvyšší			

Informace - elektro

	Jmenovité napětí	600/1000 V (dle DIN VDE 0250)
	Testovací napětí	4000 V (dle DIN EN 50396)
Vlastnosti a certifikace		
	Odolný proti UV záření	Střední
	Odolnost proti oleji	Odolný proti olejům (dle DIN EN 50363-10-2), třída 3
	Offshore	Odolný proti bahnitým nánosům dle NEK 606 - stav 2009
	Oheň retardující	Dle IEC 60332-1-2, CEI 20-35, FT1, WW-1
	Bez silikonu	Bez obsahu silikonů, které mohou ovlivňovat přilnavost nátěru (dle PV 3.10.7 – stav 1992)
	Bez halogenů	Dle EN 50267-2-1
	UL/CSA	Styl 10492 a 20234, 1000 V, 80 °C
	NFPA	Podle NFPA 79-2012, kapitola 12.9
	DNV-GL	Certifikováno podle zkoušky typu GL – certifikát č. 61 938-14 HH
	EAC	Certifikováno dle standardů technických pravidel celní unie číslo TC RU C-DE.ME77.B.01255
	CTP	Certifikováno dle standardů o požární bezpečnosti číslo C-DE.PB49.B.00420
	CEI	Dle CEI 20-35
	Bezolovnaté	Dle směrnice EU (RoHS-II) 2011/65/ES
	Čisté prostory (Clean room)	Dle ISO třída 1. Materiál vnějšího pláště odpovídá CF27.07.05.02.01.D, zkoušeno IPA dle normy 14644-1
	DESINA	Dle standardizace VDW a DESINA
	CE	Dle 2006/95/ES

Garantovaná životnost dle garančních podmínek (Strana 22-25)

Teplota, od/do [°C]	Počet dvojitých zdvihů*		Délka pojezdu [m]	5 milionů	7,5 milionů	10 milionů
	v max. samonosné [m/s]	kluzné [m/s ²]		R min. [faktor x d]	R min. [faktor x d]	R min. [faktor x d]
-25 / -15				10	11	12
-15 / +70	10	5	80	7,5	8,5	8,5
+70 / +80			≤ 100	10	11	12

* Je možný vyšší počet dvojitých zdvihů – požádejte o individuální kalkulaci.

Typické oblasti použití

- Pro aplikace s nejvyšším zatížením
- Téměř neomezená odolnost proti olejům
- Vnitřní a vnější použití, odolné proti UV záření
- Samonosné pojezdy a kluzné aplikace do délky pojezdu až 100 m
- Regálové základací a vjímací jednotky pro high-bay sklady, obráběcí stroje/obráběcí jednotky, pro rychlou manipulaci, čisté prostory (Clean room), vkládání polovodičů, venkovní jeřáby, aplikace při nízkých teplotách



Stripování kabelů o 50% rychlejší!

IGUS® CHAINFLEX® CF27.D

Ilustrační obrázek.

Dodávaný sortiment Číslo kabelu	Počet žil a jmenovitý průřez vodičů [mm²]	Maximální vnější průměr [mm]	Index mědi [kg/km]	Hmotnost [kg/km]
1 stíněný ovládací pár				
CF27.07.05.02.01.D	(4G0,75+(2x0,5)C)C	11,5	94	183
CF27.15.15.02.01.D	(4G1,5+(2x1,5)C)C	13,0	159	264
CF27.25.15.02.01.D	(4G2,5+(2x1,5)C)C	14,5	219	339
CF27.40.15.02.01.D	(4G4,0+(2x1,5)C)C	16,0	283	433
CF27.60.15.02.01.D	(4G6,0+(2x1,5)C)C	18,0	367	554
CF27.100.15.02.01.D	(4G10,0+(2x1,5)C)C	21,0	585	805
CF27.160.15.02.01.D	(4G16,0+(2x1,5)C)C	24,5	860	1137
CF27.250.15.02.01.D	(4G25,0+(2x1,5)C)C	28,5	1254	1630
CF27.350.15.02.01.D	(4G35,0+(2x1,5)C)C	32,5	1716	2228
2 stíněné ovládací páry				
CF27.07.03.02.02.D	(4G0,75+2x(2x0,34)C)C	12,5	116	212
CF27.10.07.02.02.D	(4G1,0+2x(2x0,75)C)C	13,5	168	274
CF27.15.07.02.02.D	(4G1,5+2x(2x0,75)C)C	14,0	190	309
CF27.25.15.02.02.D	(4G2,5+2x(2x1,5)C)C	17,0	284	439
CF27.40.15.02.02.D	(4G4,0+2x(2x1,5)C)C	18,0	346	512
CF27.60.15.02.02.D	(4G6,0+2x(2x1,5)C)C	20,0	448	662
CF27.100.15.02.02.D	(4G10,0+2x(2x1,5)C)C	23,5	654	930
CF27.160.15.02.02.D	(4G16,0+2x(2x1,5)C)C	26,5	959	1272
CF27.250.15.02.02.D	(4G25,0+2x(2x1,5)C)C	31,0	1320	1797
CF27.350.15.02.02.D ^{1.6)}	(4G35,0+2x(2x1,5)C)C	34,0	1815	2312
1 stíněný čtyřžilový svazek				
CF27.15.05.04.D	(4G1,5+(4x0,5)C)C	13,0	146	250
CF27.25.05.04.D	(4G2,5+(4x0,5)C)C	14,5	197	314
CF27.40.05.04.D	(4G4,0+(4x0,5)C)C	16,0	270	412
CF27.60.05.04.D	(4G6,0+(4x0,5)C)C	17,5	354	530

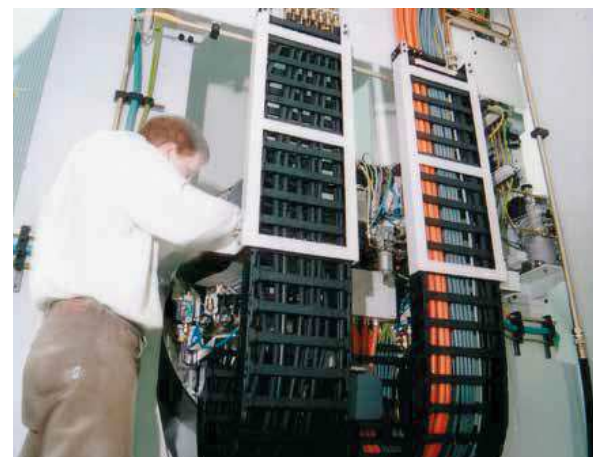
^{1.6)} Dodací lhůta 6 týdnůPoznámka: Uvedené vnější průměry jsou maximální hodnoty a mohou být ve skutečnosti menší.
G = s ochranným vodičem x = bez ochranného vodiče

Dodávaný sortiment Číslo kabelu	Počet žil a jmenovitý průřez vodičů [mm²]	Maximální vnější průměr [mm]	Index mědi [kg/km]	Hmotnost [kg/km]
Hybridní kabel				
CF27.07.04.D ^{1.6)}	(4G0,75)C	9,0	58	114
CF27.10.04.D ^{1.6)}	(4G1,0)C	9,5	69	133
CF27.15.04.D	(4G1,5)C	10,5	94	168
CF27.25.04.D	(4G2,5)C	12,5	142	236
CF27.500.04.D	(4G50,0)C	37,0	2420	3008

^{1.6)} Dodací lhůta 6 týdnůPoznámka: Uvedené vnější průměry jsou maximální hodnoty a mohou být ve skutečnosti menší.
G = s ochranným vodičem x = bez ochranného vodičePříklad objednávky: **CF27.40.10.02.01.D** – Délka dle vaší potřeby (množství na celé metry)CF27 chainflex® série .40 Kód jmenovitého průřezu .10 Kód jmenovitého průřezu signálních párů
.02 Značení párů .01 Počet párůOn-line objednání ► www.chainflex.cz/CF27D

Dostupné skladem, dodávky do 24h nebo dnes.

Dodací lhůta znamená čas potřebný k odeslání z výrobního závodu.



Modulární struktura na míru: energetický řetěz řady E4 s kabely chainflex® pro přenos dat.

... žádné minimální objednávkové množství ...

HENNLICH s.r.o. | Tel. 416-711332 Fax 416-711999 | lin-tech@hennlich.cz | www.hennlich.czEPLAN download, konfigurátor ► www.igus.cz/CF27D

1 040 typů skladem žádné příplatky za stříh ...

(až 10 stříhů stejného typu)

