



HENNLICH

ODŠTĚPNÝ ZÁVOD



HENNLICH s.r.o.

## Čerpadla - elektrická Řídicí deska M08-M23 pro P203

Zapsán do obchodního rejstříku u Krajského soudu v Ústí nad Labem v oddíle C, č. vložky 274

### Elektronika pro čerpadlo P203

Čerpadla řady P203 ze skupiny QUICKLUB je možno osadit následující elektronikou:

**- Napájecí modul** (síťová deska) 94-265 VAC, 47-63 Hz/24 VDC

je určen k zabudování do čerpadel P203 s motorem 24 VDC, která budou napájena ze sítě střídavého napětí.

Čerpadla se zabudovaným napájecím modulem mají označení P203-\*\*\*\*\*-\*\*\*-AC-\*\*\* \*\*-\*\*\*.

Řídicí desky V, M a H jsou určeny k zabudování do čerpadel P203 jak s motorem 24 VDC, tak 12 VDC a slouží k nastavení pracovních cyklů, v některých případech k hlídání funkce mazání.

**- Řídicí deska - typ V** je určena pro všeobecné použití.

Čerpadla se zabudovanou řídicí deskou typu V mají označení P203-\*\*\*\*\*-\*\*\*-\*\*-\*V\*\*.

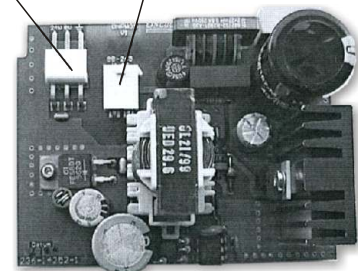
**- Řídicí deska - typ M** je určena pro všeobecné použití a umožňuje hlídání funkce.

Čerpadla se zabudovanou řídicí deskou typu M mají označení P203-\*\*\*\*\*-\*\*\*-\*\*-\*M\*\*.

**- Řídicí deska - typ H** je určena pro použití na návěsích a přívěsích. Čerpadla se zabudovanou řídicí deskou typu H mají označení P203-\*\*\*\*\*-\*\*\*-\*\*-\*H.

Výstup - 24 VDC

Vstup - napájení AC

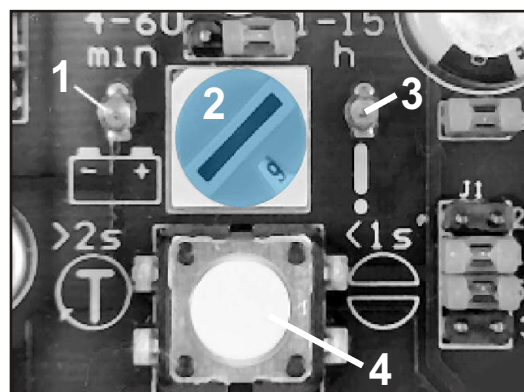
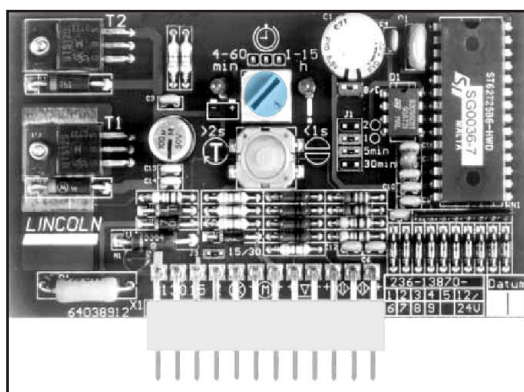


### Řídicí deska M08-M23

Vstupy: Napájení 24 VDC, nebo 12 VDC, elektromagnetický hladinový spínač, externí iniciace mazacího cyklu, 2x indukční spínač (detektor pístku na progresivním rozdělovači).

Výstupy: Napětí pro motor, signalizace poruch.

Řídicí deska (dále jen ŘD) je určena k nastavení času přestávky a dále k volbě dalších parametrů - hlídací čas, počet mazacích okruhů, způsob poruchové signalizace. Doba chodu čerpadla (pracovní čas) se ukončuje sepnutím indukčního spínače (S1) na rozdělovači, v případě dvou napojených okruhů po sepnutí v pořadí druhého ze spínačů (S1, S2).

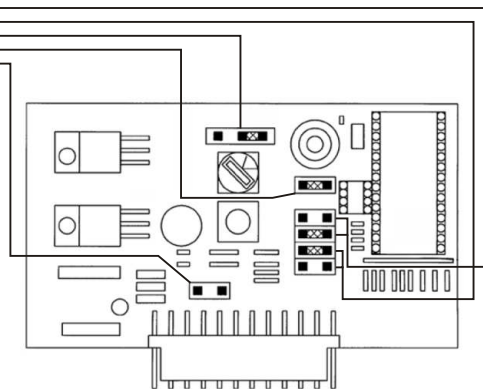


Čas přestávky se nastavuje v 15 stupních pomocí modrého otočného voliče (poz. 2) ve dvou rozsazích. ŘD je dále vybavena tlačítkem (poz. 4) pro manuální iniciaci mazacího cyklu a dvěma diodami - levá LED (poz. 1) signalizuje přítomnost napájecího napětí, pravá LED (poz. 3) signalizuje poruchy. Současně s chodem motoru běží hlídací čas, který je možno nastavit na 5 nebo 30 min.

## Čas přestávky

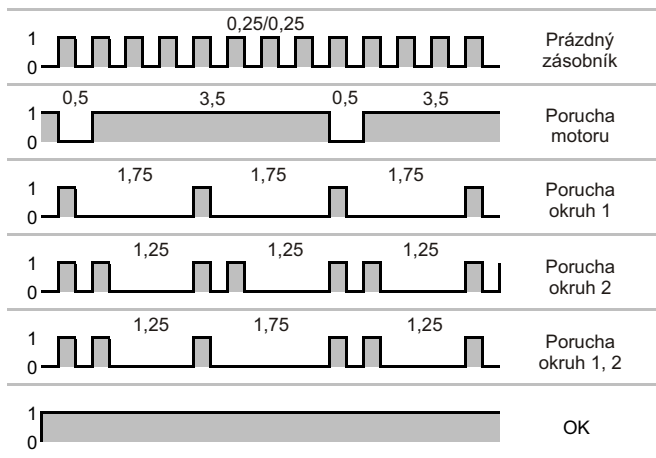
poloha voliče	1	2	3	4	5	6	7	8	9	A	B	C	D	E	F
minuty	4	8	12	16	20	24	28	32	36	40	44	48	52	56	60
hodiny	1	2	3	4	5	6	7	8	9	10	11	12	13	14	15

veličina	externí přívod napáj. napětí		poruchová signalizace		čas přestávky		hlídací čas		počet okruhů	
	jen na sv. 15	na sv. 15 i 30	přeruš. signál	trvalý signál	1-15 h	4-60 min	5 min	30 min	1	2
nastavení										
poloha klem. můstků	30/15	30/15	B/D	B/D	1-15 h	4-60 min	5 min	30 min	O1	O2
číslo označení řídicí desky	M08	X	X		X		X		X	
	M09	X	X		X			X	X	
	M10	X	X		X			X		X
	M11	X	X		X				X	X
	M12	X	X			X			X	
	M13	X	X			X		X	X	
	M14	X	X			X	X			X
	M15	X	X			X		X	X	X
	M16	X		X	X			X		X
	M17	X		X	X				X	X
	M18	X		X	X			X		X
	M19	X		X	X				X	X
	M20	X		X		X	X		X	
	M21	X		X		X		X	X	
M22	X		X		X	X			X	
M23	X		X		X		X		X	

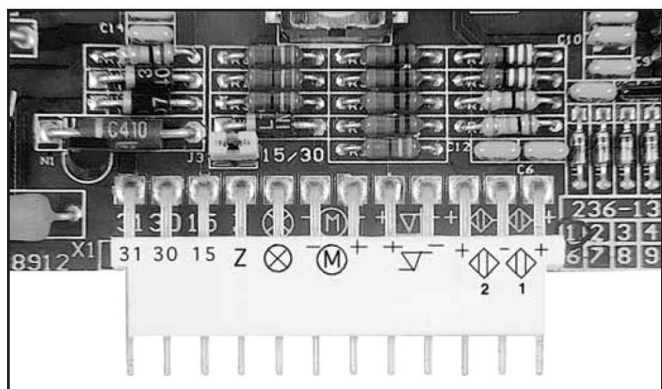
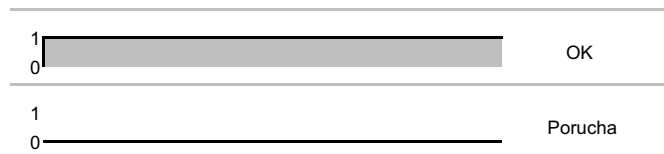


Nastavení rozsahů a dalších parametrů pro konkrétní konfiguraci mazacího obvodu se provádí přestavením klemovacích můstků dle této tabulky.

### Poruchová signalizace M08-M15



### Poruchová signalizace M16-M23



### Připojovací svorky

- 31 napájecí napětí -
- 30 napájecí napětí +
- 15 napájecí napětí + přes strojní kontakt
- Z vstup - iniciace mazacího cyklu
- ⊗ výstup - externí poruchová signalizace
- M výstup pro motor
- + M výstup pro motor
- + vstup magnet. spinač "hladina"
- ▽ vstup magnet. spinač "hladina"
- +◇ detektor pístitku - okruh 2
- ◇ detektor pístitku - okruh 1+2
- + detektor pístitku - okruh 1