

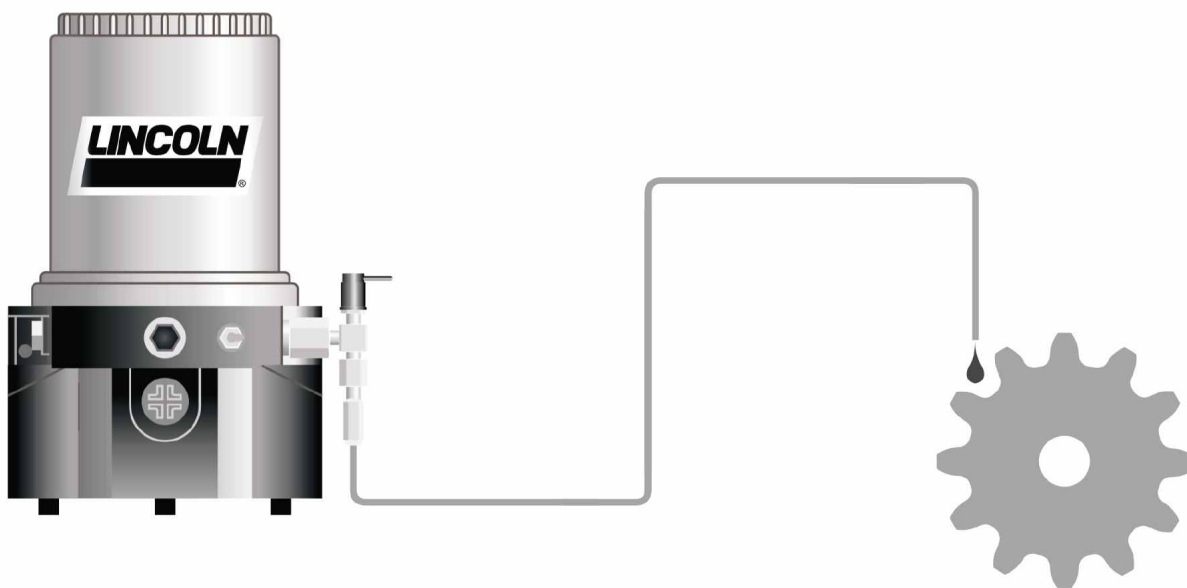
3.4 PŘÍMÉ NANÁŠENÍ

CHARAKTERISTIKA

Jedná se o nejjednodušší nekontaktní způsob nanášení

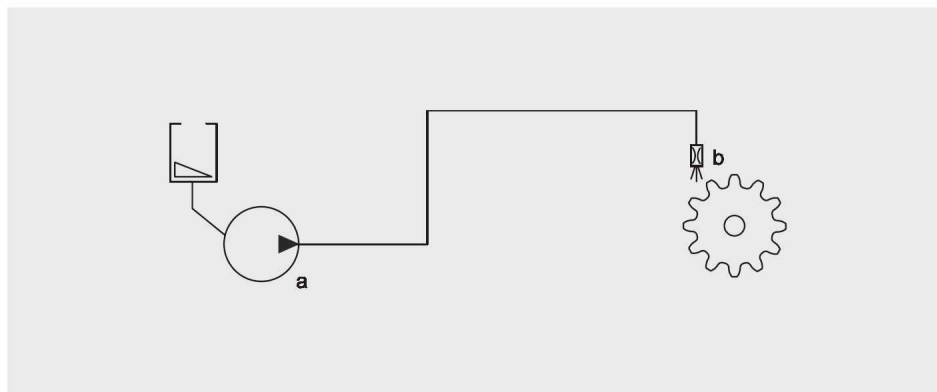
plastického maziva, který je použitelný pouze při vodorovné ose otáčení

mazaného ozubeného převodu.



POPIS

Zdrojem tlakového maziva je vícevývodové elektrické pístové čerpadlo (a), které je napojeno svými vývody přímo, nebo přes progresivní rozdělovače SSV na trubici s tryskami (b), umístěnou nad mazaným kolem ve směru jeho zubů.



FUNKCE

Čerpadlo vždy po určitou dobu vytlačuje mazivo do trubice, umístěné nad mazaným kolem, z níž pak vystupuje tryskami, umístěnými

na trubici vedle sebe po délce zubu mazaného ozubeného kola a působením vlastní váhy dopadá na zuby mazaného kola, na nichž se

působením záběru s protikolem postupně roznese po činných plochách zubů.

MAZÁNÍ OZUBENÝCH PŘEVODŮ**STANDARDNÍ PRVKY PRO PŘÍMÉ NANÁŠENÍ MAZIVA****a - čerpadla**

- elektrická čerpadla P 203, P 215

b - mazací trubice s tryskami**Další součásti systému**

- rozvody maziva (trubky, hadice, šroubení a kotevní a montážní materiál)
- progresivní rozdělovače SSV

HLAVNÍ OBLASTI POUŽITÍ

Málo náročné, nepříliš zatížené ozubené převody menších šířek, s malými otáčkami, s většími počty

spoluzabírajících kol, pracujících společně, kde by vybudování nástřikového systému bylo příliš

nákladné.