

Nástřikový mazací systém pohonů mlýnů a sušky

Číslo reference:	RL-002	Realizace:	2002
Zařízení:	příprava suroviny pro výrobu stavebních bloků - pohony mlýnů 1, 2 a sušky		
Typ systému:	nástřikový mazací systém		
Mazivo:	plastické NLGI 00		

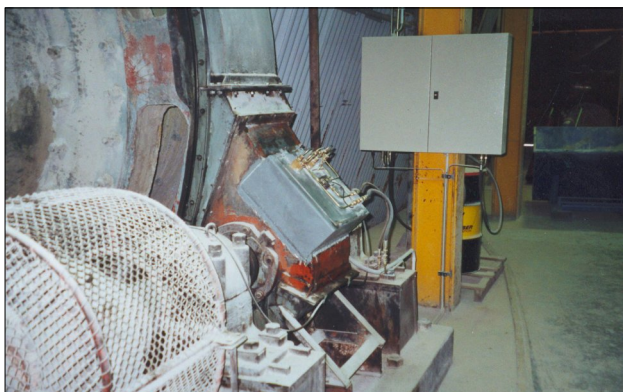
Základní charakteristika:

Mlýn 1, mlýn 2 - jednopastorkové pohony, bez reverzace, šířka ozubení 350 mm

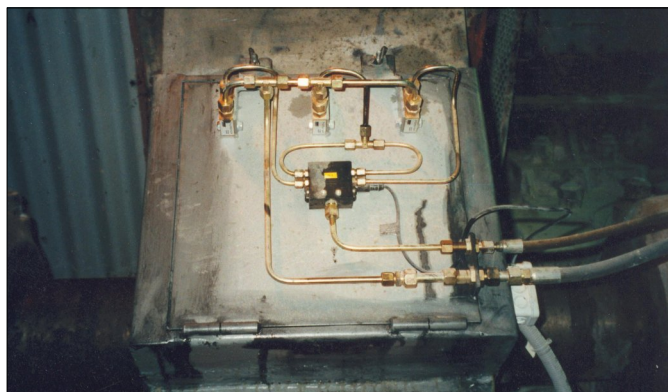
Suška - jednopastorkový pohon, bez reverzace, šířka ozubení 200 mm

Pneumatické sudové čerpadlo zásobuje mazivem 3 ejektorové skříňe. Každá ejektorová skříň slouží k mazání jednoho pohonu. Je tvořena pneumaticky poháněným ejektorem a příslušenstvím. Na každém pohonu je nainstalována nástřiková jednotka tvořená třemi (mlýny), respektive dvěma (suška) širokopaprskovými tryskami SD s externí tvorbou směsi.

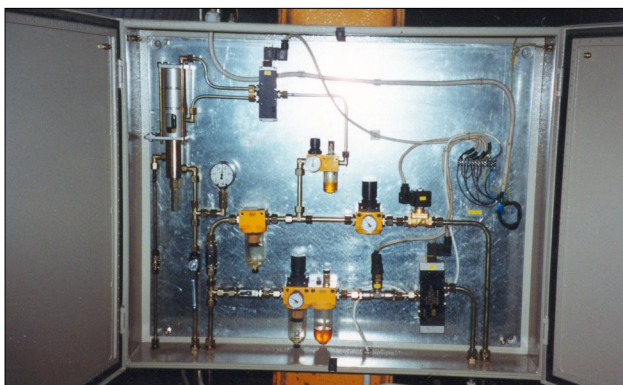
Při tomto projektu byla poprvé použita stavebnicová konstrukce nástřikových jednotek - veškeré komponenty - trysky, rozdělovače maziva a vzduchu, rozvody, jsou umístěny na obdelníkové montážní desce, která je podél delší strany výklopně upevněna do rámu. Pro instalaci jednotky se většinou využívá prostor, který vznikne po demontáži revizních dvířek. Rám nástřikové jednotky se po prostorovém ustavení jednotky dle geometrie nástřiku přivaří ke stávajícímu krytu ozubeného převodu. Případné mezery mezi původním krytem a nově instalovaným rámem s nástřikovou jednotkou se zakryjí pláty plechu a ovaří. Mazaný prostor je tudíž zcela zakryt, takže z něj nemůže unikat ven žádné mazivo, přičemž všechny funkční části - trysky, rozdělovače, se nacházejí na vnější straně montážní desky a mohou být kdykoli kontrolovány nebo opravovány. Po odklopení desky lze kontrolovat stav ozubení, respektive kvalitu mazání. Stavebnicová řada nástřikových panelů je vyřešena pro rozsah šířek ozubení pastorku 100-1 200 mm. Nástřikové jednotky mohou být na základě jediného parametru - šířky ozubení - kompletně nachystány předem, což zásadním způsobem urychluje montáž a zkracuje nutnou odstávku zařízení. Kompletní instalaci mazání jednoho ozubeného převodu tak lze provést za jediný den!!



Celkový pohled na jeden z centrálně mazaných mlýnů



Nástřiková jednotka



Ejektorová skříň



Autonomní elektroovládání LINCOLN



Pneumatické sudové čerpadlo Lubrigun