

Hlídače průtoku a průtokoměry



ATEX



- 3D výkresy
- nízká tlaková ztráta
- dobrá opakovatelnost
- polohově nezávislá montáž
- spolehlivost, úspora, jistota, výdrž, ...
- průmyslové aplikace: mazání, chlazení, ...
- plyny, viskózní kapaliny, voda, chemikálie, ...

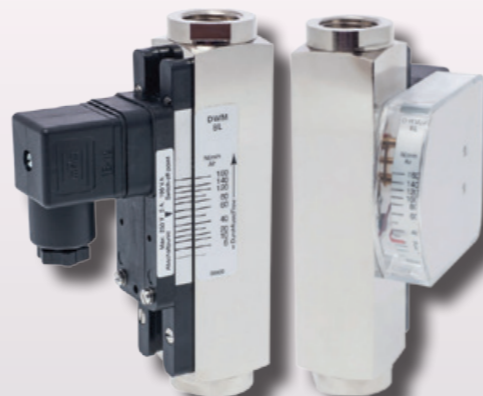
**AIR
GAS**

HLÍDAČE PRŮTOKU / PRŮTOKOMĚRY PRO PLYNNÁ

MÉDIA



RVM/U-L1	RVM/U-L2	RVM/U-L4	VZDUCH	DWM-L	DWM/A-L
1"	1/2"	1/4"	připojení	1/4" .. 1"	
60 .. 650	2,5 .. 525	0,6 .. 80	NI/min	1 .. 1450	
-20 .. +120°C (160°C)			teplota	-20 .. +80°C	
250	300		PN mosaz	200	
300	350		PN nerez	300	
spínací/přepínací			kontakt	spínací/přepínací	
na přání			analog	na přání	
na přání			zobrazení	ne	ukazatel



RVO/U-L1	RVO/U-L2	RVO/U-L4	VZDUCH	DWG-L
3/4", 1"	1/2"	1/4"	připojení	1/4" .. 1"
22,5 .. 625	3 .. 500	0,2 .. 42	NI/min	3 .. 1600
100°C (160°C)			teplota	-20 .. 100°C
10	16		PN mosaz	10
10	16		PN nerez	10
spínací/přepínací			kontakt	spínací/přepínací
na přání			analog	na přání
na přání			zobrazení	průhledítko



PLYNY

OIL

HLÍDAČE PRŮTOKU / PRŮTOKOMĚRY S VISKÓZNÍ

KOMPENZACÍ I POLOHOVĚ NEZÁVISLÉ



DKM-1	DKM-2	OLEJE	DKM/A-1	DKM/A-2
1/4" .. 1"	1/4" .. 1/2"	připojení	1/4" .. 1"	1/4" .. 1/2"
0,5 .. 110	0,5 .. 7	l/min	0,5 .. 110	0,5 .. 7
120°C (160°C)		teplota	-20 .. +120°C (160°C)	
250	300	PN mosaz	250	300
300	350	PN nerez	300	350
spínací/přepínací		kontakt	spínací/přepínací	
na přání		analog	na přání	
ne		zobrazení	ukazatel	



DKME-1	DKME/A-1	OLEJE	DKG-1	DKG-2
1/2", 3/4", 1"		připojení	1/4" .. 1"	1/2"
1 .. 80		l/min	0,1 .. 90	0,5 .. 8
-20 .. +120°C (160°C)		teplota	-20 .. +100°C (160°C)	-20 .. +120°C (160°C)
250		PN mosaz	10	16
300		PN nerez	10	16
spínací/přepínací		kontakt	spínací/přepínací	
na přání		analog	na přání	
ne		ukazatel	zobrazení průhledítko	



OLEJE

H₂O

HLÍDAČE PRŮTOKU / PRŮTOKOMĚRY PRO VODU

A NEVISKÓZNÍ MÉDIA - KAPALINY



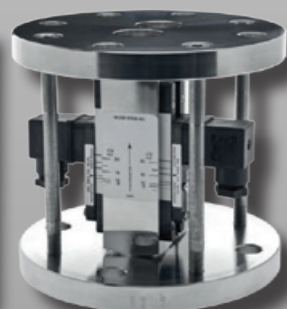
RVM/U1	RVM/U2	RVM/U4	VODA	DWM	DWM/A
3/4" .. 1"	3/8" .. 1/2"	1/4"	připojení	1/4" .. 1"	
10 .. 150	0,2 .. 30	0,005 .. 5	l/min	0,1 .. 50	
100°C (160°C)			teplota	-20 .. +100°C (160°C)	
250	300		PN mosaz	200	
300	350		PN nerez	300	
spínací/přepínací			kontakt	spínací/přepínací	
na přání			analog	na přání	
na přání			zobrazení	ne	ukazatel



RVO/U-1	RVO/U-2	RVO/U-4	VODA	DWG
3/4" .. 1"	1/2"	1/4"	připojení	1/4" .. 1"
8 .. 150	0,2 .. 28	0,005 .. 5	l/min	0,1 .. 50
-20 .. +100°C (160°C)			teplota	-20 .. +100°C (160°C)
10	16		PN	10
spínací/přepínací			kontakt	spínací/přepínací
na přání			analog	na přání
na přání			zobrazení	průhledítko



VODA A NEVISKÓZNÍ KAPALINY



WBM-C	WBM-65	VODA	DUM	DUM/A
2"	DIN DN65	připojení	1/4" .. 1 1/2"	
8 .. 22	8 .. 22	l/min	0,2 .. 250	
-20 .. 100°C (160°C)		teplota	-20 .. 100°C (160°C)	
16 (25)		PN mosaz	200	
180	16 (25)	PN nerez	300	300
spínací/přepínací		kontakt	spínací/přepínací	
na přání		analog	na přání	
ne		zobrazení	ne	ukazatel



WY 15	WY 25	VODA	DUG
1/2"	1"	připojení	1/4" .. 1"
2,5 .. 25	10 .. 100	l/min	0,2 .. 250
0 .. 100°C		teplota	-20 .. +100°C (160°C)
10		PN mosaz	10
spínací/přepínací		kontakt	spínací/přepínací
na přání		analog	na přání
na přání		zobrazení	průhledítko

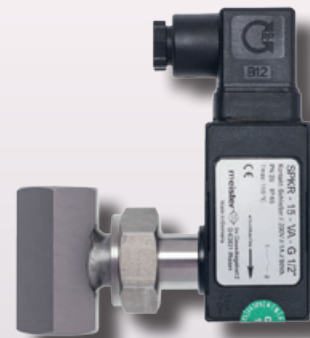




PÁDLOVÉ HLÍDAČE PRŮTOKU



SPM-L	SPM		SPKR	SPKM
VZDUCH	VODA	médium	VODA	
	1/2" .. 3/4"	připojení	3/8" .. 2"	
	m3/hod 0,2 .. 172,5	průtok	l/min 3,5 .. 69	l/min 4 .. 93
1 .. 9,2	-	m/s	-	-
-10 .. +85°C	-40 .. +120°C	teplota	-20 .. +110°C	
	11	PN mosaz	25	
	30	PN nerez	25	
	přepínací	kontakt	spínací	přepínací
	ne	analog		ne
	ne	zobrazení		ne



DOPLŇKOVÝ SORTIMENT

PRŮTOKOMĚRY IMPULZNÍ NEBO ANALOGOVÉ



DHSF-2 DHSF-4	DHGF-2 DHGF-4	DHGA-2 DHGA-4	DHGF-10 DHGA-10	VODA	TD...-15/PPO	TDH.-25/MS TDH.-25/PP	DHTF-1 DHTA-1
6/8 mm 9 mm	1/4"	1/4"	1/4"	připojení	3/4"		1"
1,5 .. 250			50 .. 1000	l/hod	120 .. 2400	240 .. 9600	dle DN
6 bar / 10 bar		10 bar	5 bar	PN	10 bar		
0 .. +80°C				teploty	0 .. +85°C	0 .. +80°C	
POM / ECTFE				materiál	PPO	mosaz PP	PP
impulzy		4..20 mA	impulzy 4..20 mA	výstup	impulzy	impulzy	impulzy 4..20 mA



PŘÍSLUŠENSTVÍ, DOPLŇKY A SLUŽBY



**SIGNAL 4.0
ROZŠÍŘENÍ**
analogové výstupy
4 .. 20 mA a 0 .. 10 V
IP 67



**KONEKTOR
S LED INDIKACÍ**
barva zelená / rudá
napájení 24 V AC DC
možné i 230 V AC



**INTELIGENTNÍ
HLAVICE - DISPLAY**
podsvícený LCD
analogový výstup 4 .. 20 mA
možné i provedení 0 .. 10 V
dvě nastavitelné hodnoty
signální LED výstupu
nastavitelná hystereze
nerezové tělo s IP 67



VSB Manifold
pro až 12 jednotek
jehlové ventily součástí



**ROZŠIŘUJÍCÍ
SPÍNACÍ PRVKY**



Ex II 2G Ex ib IIC
Ex II 2D Ex ib IIIC



**KALIBRACE
+ PROTOKOLY**



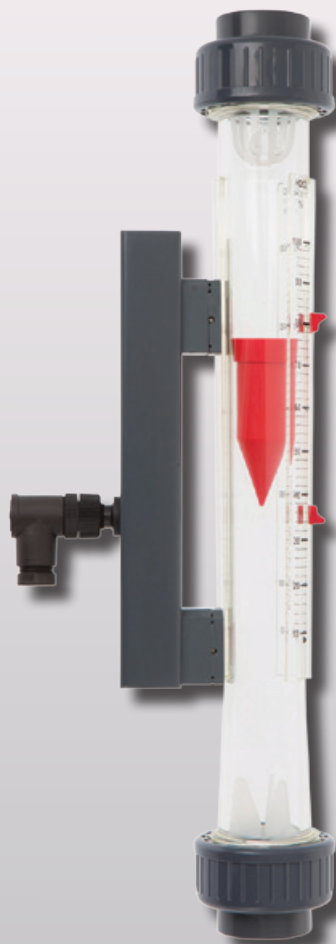
NÁHRADNÍ DÍLY



ROTAMETRY



KM-185



KM-330 s analogovým snímačem ZAT-300
napájení 12 .. 24 VDC
4 .. 20 mA (3 vodiče)
krytí IP 65

	H ₂ O l/h	1 barA vzduch Nm ³ /h
KM-165-15	1,5 .. 15	0,15 .. 0,55
KM-165-25	2,5 .. 25	0,2 .. 0,95
KM-165-50	5 .. 50	0,5 .. 1,9
KM-165-100	10 .. 100	0,8 .. 3
KM-185-80	8 .. 80	0,6 .. 2,8
KM-185-150	15 .. 150	1,4 .. 5,6
KM-185-200	20 .. 200	1,5 .. 7
KM-200-150	15 .. 150	1 .. 6,5
KM-200-300	30 .. 300	1,5 .. 11
KM-200-500	50 .. 500	3 .. 18
KM-200-1000	100 .. 1000	6 .. 30
KM-3...-500	50 .. 500	1,5 .. 14
KM-3...-1000	100 .. 1000	2,5 .. 29
KM-3...-1500	150 .. 1500	4 .. 45
KM-3...-2500	250 .. 2500	7 .. 79
KM-3...-2000	200 .. 2000	6 .. 58
KM-3...-3000	300 .. 3000	9 .. 108
KM-3...-6000	600 .. 6000	17 .. 174
KM-3...-10000	1000 .. 10000	29 .. 301
KM-3...-15000	1500 .. 15000	53 .. 405
KM-3...-20000	2000 .. 20000	55 .. 545
KM-3...-30000	3000 .. 30000	80 .. 758
KM-3...-60000	6000 .. 60000	140 .. 840

Provozní teplota 0 .. 60°C (100°C) závisí na materiálu a tlaku.
Provozní tlak 0 .. 10 bar závisí na materiálu a teplotě.
PVC-U / PA / PSU vhodné i pro roztoky 30 .. 50 % NaOH,
30 .. 33 % HCl, ...
Připojení závitové nebo nalepovací.



INDIKÁTORY PRŮTOKU - PRŮHLEDÍTKA



FRA
mosaz nebo nerez
pracovní tlak: 16 bar
tlaková ztráta: 0,25 bar
max. teplota: +100°C
připojení: 1/4" .. 1 1/2"
průtok - voda: 0,7 .. 100 l/min



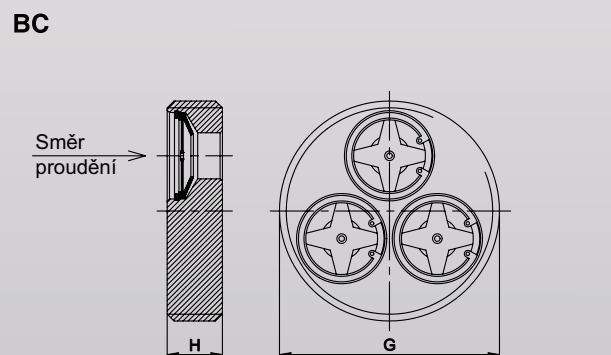
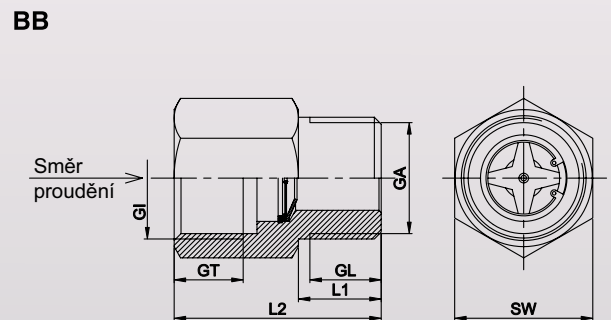
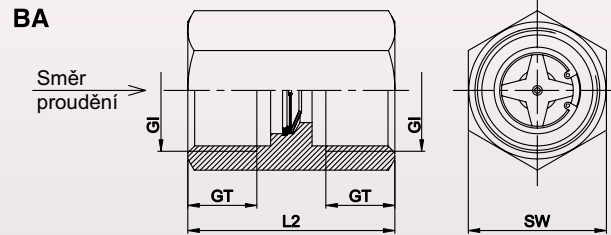
FAA
mosaz nebo nerez
pracovní tlak: 5-10 bar
tlaková ztráta: 0,25 bar
max. teplota: +90°C
připojení: 1/4" .. 1"
průtok - voda: 1 .. 60 l/min



OMEZOVAČE PRŮTOKU

mosaz nerez	připojení		l/min	l/hod
BA	1/2"	vnitřní	1 .. 30	60 .. 1 800
	3/4"			
BB	1/2"	vnitřní		
	3/4"			
BC	3/4"	vnější		
	1 1/2"			
	2"			
	2 1/2"			
	3"			
BF	DN40	příruba DIN		
	DN50			
	DN65			
	DN80			
	DN100			

Pevné přednastavení hodnoty průtoku na přání dle rozsahu po celých jednotkách litrů. Pracovní tlak 2 .. 10 bar.



www.hennlich.cz/meres

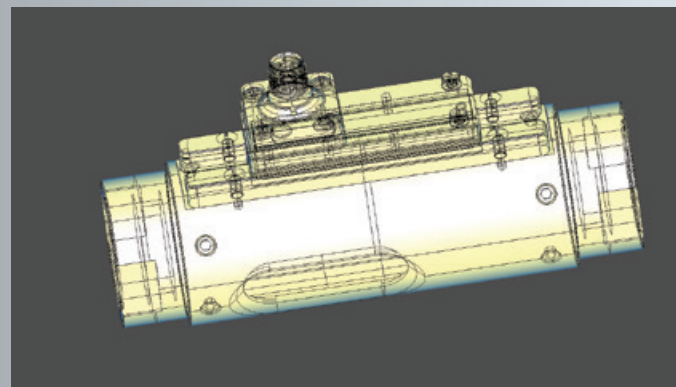
3D MODELY .step

MERES O DVÍD | PRODUKTY | APLIKACE A REFERENCE | AKTUALITY | KONTAKT | KE STAŽENÍ

- Novéřitz MB1K...-GMCK**
 - mediátor: kopřivná a pýřivná mlatka
 - rozích nastavení: 0,8 - 60 mm
 - připojení: G 1/4" až G 1"; tlak: PN 300; teplota mlatky: -20 až 150 °C
- Flavonát TVM...-GMCK**
 - mediátor: kopřivná
 - rozích nastavení: 0,8 - 30 mm
 - připojení: G 1/4" tlak: PN 300; teplota mlatky: -20 až 150 °C
- DVIMU**
 - mediátor: voda
 - rozích nastavení: 10 - 150 mm s vlnk. příložkou
 - připojení: G 1/4" až G 1"; tlak: PN 300; teplota mlatky: max. 100 °C
 - provedení do prostředí s narušujícími vlnkami (BX)
- EVODU**
 - mediátor: voda, vlnk.
 - rozích nastavení: 0 - 150 mm
 - připojení: G 1/4" až G 1"; teplota: 100 °C
 - NOVĚ: 3D výkres na vyžádání

PODPŮRNÝ TĚM
 +420 416 211 - 222

PODPŮRNÝ TĚM
 +420 416 211 - 226



meres@hennlich.cz

