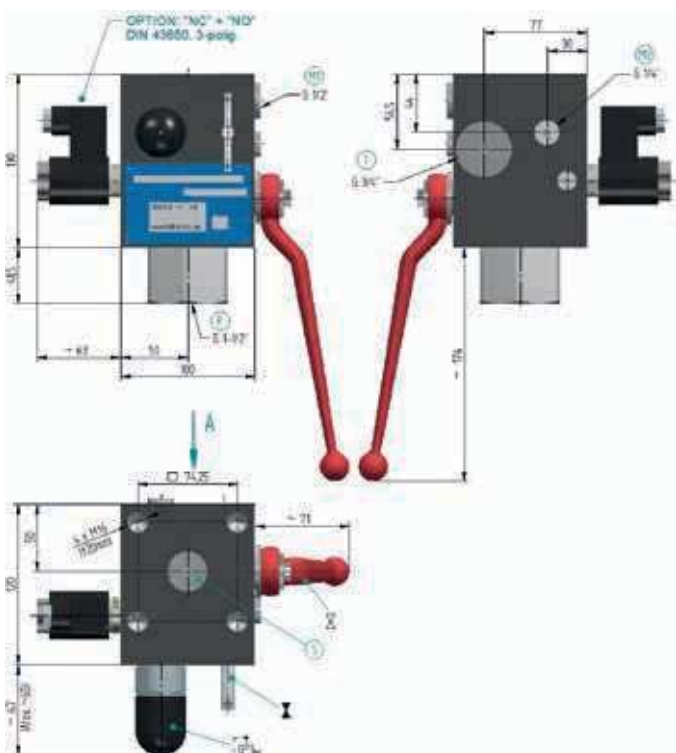




Pojistný a uzavírací ventil (blok) HSB 32, standardní řada



Technická data

Pracovní přetlak:

ruční ovládání (vypouštění): 400 bar
elektrické ovládání (vypouštění): 350 bar
provedení dle směrnice pro tlakové nádoby, tekutinová skupina 2

Materiály:

konstrukční ocel, černěná; FKM & POM
jiné provedení na vyžádání

Teplotní rozsah:

-10 °C až 80 °C

Elektrická data:

stejnoseměrné napájení: 24 V - 17 W
střídavé napájení: AC 115 V - 50-60 Hz
AC 230 V - 50-60 Hz

ochrana IP65

konektor DIN 43650

jiné provedení na vyžádání

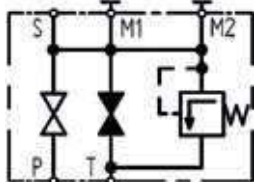
Hmotnost:

design M ~ 11,7 kg bez připojení akumulátoru
design NO/NC ~ 12,2 kg bez připojení akumulátoru

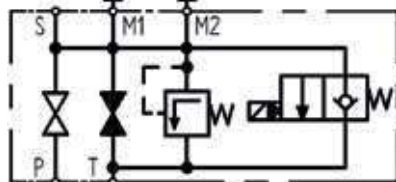
Připojení:

připojení k různým typům akumulátorů viz datový list HFS

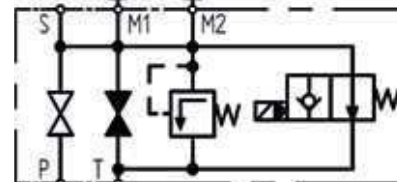
Design M



Design NC



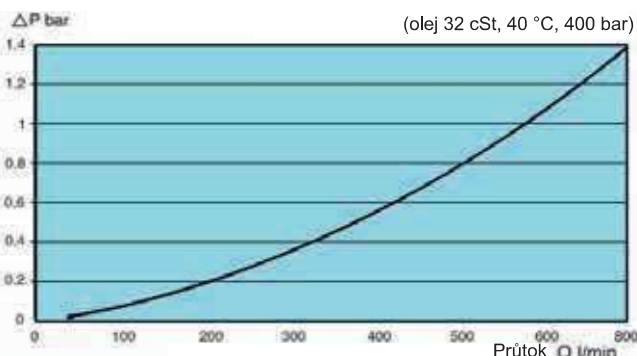
Design NO



- P - připojení čerpadla G 1"
- T - připojení nádrže G 3/4"
- S - připojení akumulátoru
- M1 - připojení tlakoměru G 1/2"
- M2 - připojení tlakoměru G 1/4"
- DBV - pojistný ventil

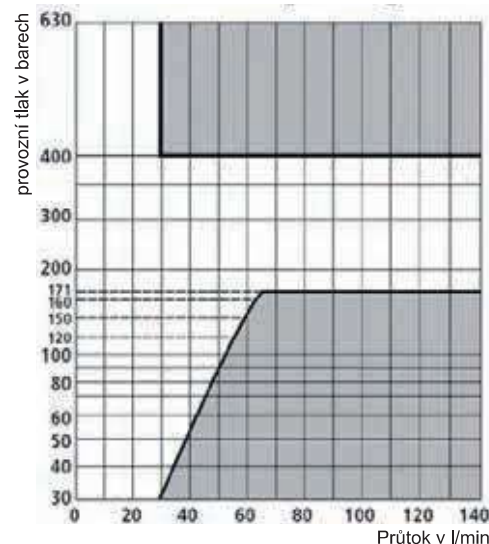
CHARAKTERISTIKY

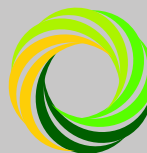
Tlaková ztráta



Hydraulické tlaky v připojeních se přičítají k tlakovým ztrátám stejně jako k reakčnímu tlaku (tlak odezvy) pojistného ventilu. Je třeba vzít v úvahu, že v mezních podmínkách může dojít k odchylkám a tím k ovlivnění průběhu charakteristik.

Mezní hodnoty pojistného ventilu

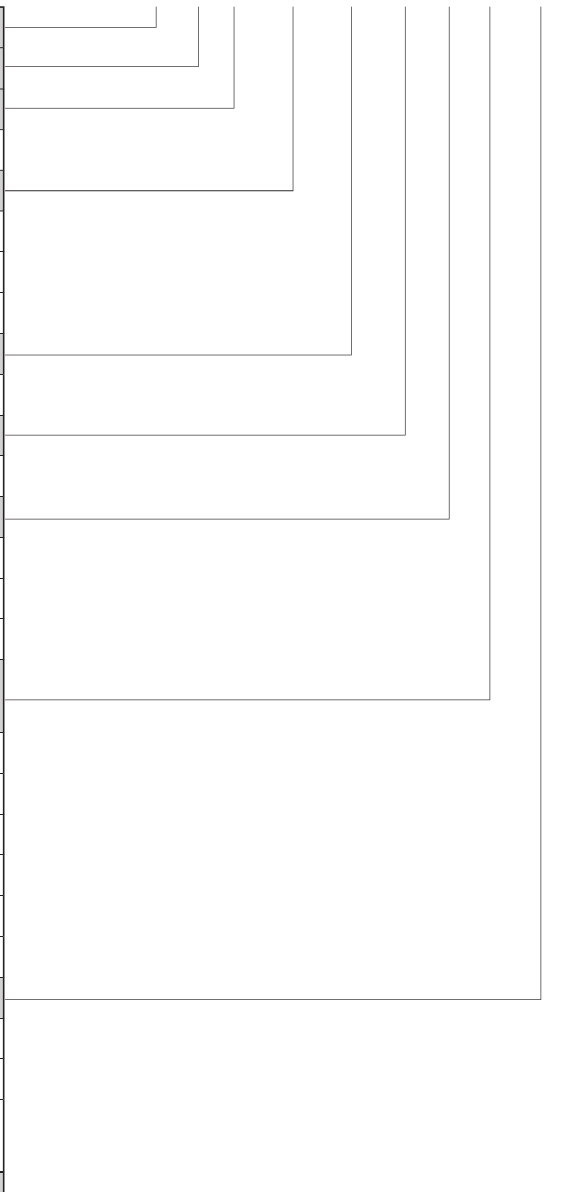




Typové označení

HSB X 32-NO-330/90/80-A-309-Z

Pojistný a uzavírací blok HENNLICH	
ATEX - zóna 1 (II 2G)	X
jmenovitá velikost	
10, 20, 32	
způsob ovládání / vypouštění	
manuální	M
manuální + elektrické, bez proudu otevřeno	NO
manuální + elektrické, bez proudu zavřeno	NC
pojistný ventil - nastavený tlak (bar)	
140, 200, 211, 250, 330, 360	
pojistný ventil - dle určení	
CE, zkoušeno dle modulu G & zaplombováno	90
materiál těsnění	
FKM (standard)	80
IIR /Butyl)	40
EPDM	47
napětí na magnetu (jen u elektrického vypouštění NO/NC)	
manuální vypouštění - žádný údaj	
12V DC	A
24V DC	B
115V DC	C
230V DC	D
jiné napětí na vyžádání	Z
připojení na straně akumulátoru	
bez adaptéru (není možné v ATEX „X“)	
HFS - viz adaptéry pro pojistný blok HSB 32	
možnost výběru viz HFS značení (datový list nebo na poptávku)	
jiné provedení	
details vyjasnit v textu, např. lakování RAL 9005	Z



Pojistný a uzavírací ventil HSB 32, provedení ATEX na vyžádání

