

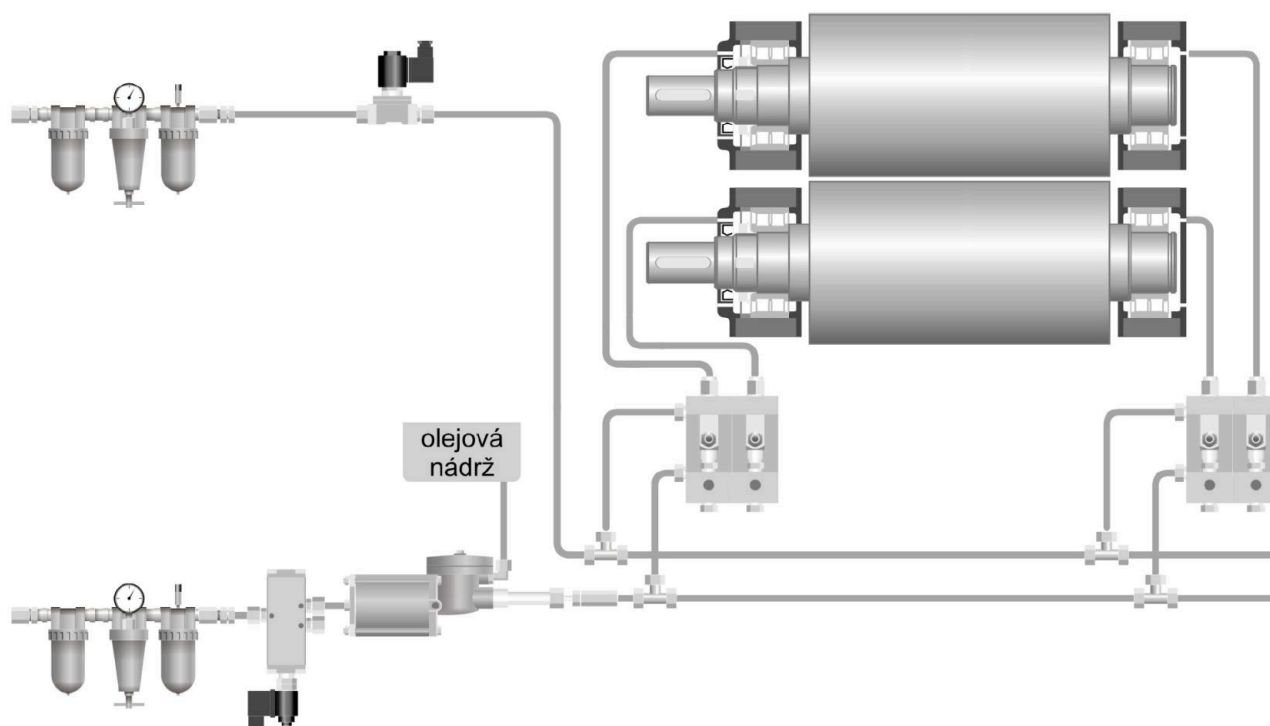
## 2.1 SYSTÉMY OLEJ-VZDUCH SE SMĚŠOVACÍ JEDNOTKOU OV-SL A EVDOL-FL (S PULSNÍM DÁVKOVÁNÍM OLEJE)

### CHARAKTERISTIKA

Jedná se o mazací systém, určený pro mazání ložisek směsí olej-vzduch. Vzduch slouží jednak jako transportní médium pro olejové

kapky a současně jako chladicí médium k odvodu technologického tepla z prostoru ložisek, případně k vytváření mírného přetlaku

v ložiskovém prostoru, zabraňujícím vnikání prachu do ložisek.

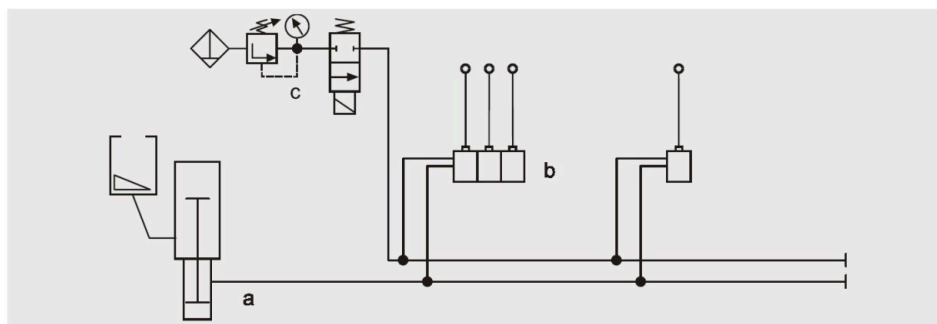


### POPIS

Olejová část systému je tvořena jednozdvihovým pneumatickým pístovým čerpadlem Centro-Matic® (a), které je výtlačným vedením spojeno s dávkovači, zabudovanými ve směšovací jednotkách (b). Čerpadlo má vlastní zásobník oleje, případně je napojeno na větší externí zásobník. Vzduchovou část tvoří vzduchová jednotka (c) s uzavíracím ventilem, ze které se vzduch přivádí do směšovací jednotky. Další vzduchová jednotka slouží k ovládnání jednozdvihového čerpadla. Jednotky OV-SL 43 se skládají z 1 až 4 sekcí, pro napojení 1-4 mazaných míst. Každá sekce je

vybavena jedním dávkovačem Centro-Matic® SL 43, který umožňuje nastavení dávky oleje v rozsahu 0,016-0,131 cm<sup>3</sup> na jeden cyklus. U jednotek EVDOL-FL, které mají 2, 4 nebo 6 sekcí, je rozsah nastavení dávkovačů 0,025-0,5 cm<sup>3</sup>

na jeden cyklus. Každá sekce směšovací jednotky je dále osazena škrticím ventilem, který umožňuje nastavit individuálně průtok vzduchu v každé sekci. Součástí připojení k mazaným místům jsou hadice a rychlospojky.



## MAZÁNÍ SMĚSÍ OLEJ-VZDUCH

### FUNKCE

Olejová část pracuje v cyklech - obdobně jak je popsáno u systému Centro-Matic® s jednozdvihovým čerpadlem v kapitole II.1.3. Tlakový olej vytlačený dávkovačem vstupuje do směšovací komory příslušné sekce OV-SL 43-4. Do směšovací komory proudí přes škrticí ventil rovněž stlačený vzduch, který je do směšovací jednotky přiváděn přes redukční ventil s filtrem a uzavírací elektromagnetický ventil. Ventil je po dobu provozu mazání trvale otevřen.

Celkové množství oleje, které je dodáno do každého ložiska je určeno mazacími cykly, tj. taktem, ve kterém příslušný ventil ovládá přívod vzduchu k čerpadlu Centro-Matic® a jednotkovým množstvím, nastaveným na dávkovači. Množství vzduchu do ložisek se seřídí pomocí škrticích ventilů pro každou směšovací komoru samostatně, celkový tlak vzduchu se nastaví na redukčním ventilu vzduchové jednotky tak, aby průtok nepodléhal výkyvům

tlaku v síti.

**I když přívod oleje do směšovací komory je pulsni, na vstupu do ložisek je již tok směsi olej-vzduch zcela plynulý a homogenní.**

**Uvedené uspořádání umožňuje naprosto precizní nastavení průtočného množství vzduchu i dodávaného oleje pro každé mazané místo zvlášť!**

### STANDARDNÍ PRVKY PRO MAZACÍ SYSTÉM OLEJ-VZDUCH S PULSNÍM DÁVKOVÁNÍM OLEJE

#### a - čerpadla

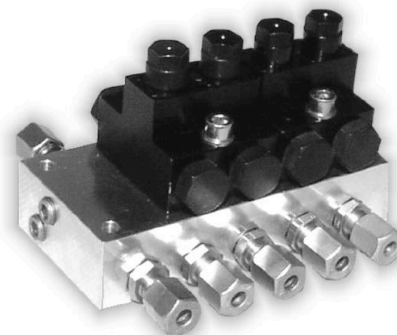
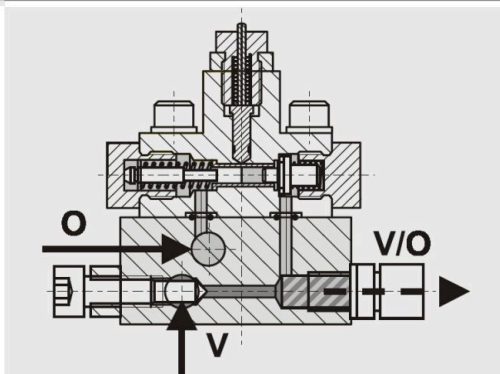
- pneumatická jednozdvihová pro olej - Centro-Matic® P-O se zdvihovým objemem [cm<sup>3</sup>] a tlakovým převodem 7,4-20:1; 39,3-20:1

#### b - směšovací jednotky

- OV-SL 43-1, OV-SL 43-2, OV-SL 43-3, OV-SL 43-4
- EVDOL-FL-2, EVDOL-FL-4, EVDOL-FL-6

#### směšovací jednotka EVDOL-FL

- O - přívod oleje
- V - přívod vzduchu
- V/O - výstup směsi vzduch/olej



#### c - vzduchové jednotky

- vzduchová jednotka 2/2-1/4" (pro směšovací jednotky)
- vzduchová jednotka 3/2-1/8" (pro čerpadlo)

#### Další součásti systému

- příslušenství (manometry, tlakový spínač)
- rozvody maziva (trubky, hadice, šroubení a kotevní a montážní materiál, hadice, rychlospojky)

### HLAVNÍ OBLASTI POUŽITÍ

Mazání valivého uložení pracovních a opěrných válců válcovacích stolic, včetně brusek a dalších zařízení,

uložených na valivých ložiscích s vysokými otáčkami, s nutností odvádět teplo a vytěšňovat prach.

Z jedné směšovací jednotky je možno napojit ložiska s velmi rozdílnou potřebou maziva a vzduchu.