

## ENERGETIKA – HLÍDÁNÍ PRŮTOKU VODY

### Produkt:

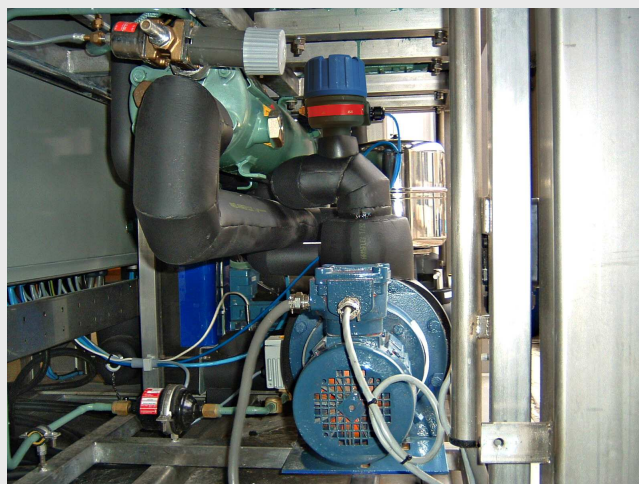
kalorimetrický spínač průtoku  
Thermatel TD1

### Průmyslové odvětví:

energetika: elektrárna

### Aplikace:

hlídání min. průtoku vody čerpadlem před vstupem do kotle,  
na 11 místech DN200, DN350, DN400  
teplota +85°C až 155°C



### Výhody:

- + tovární přednastavení v m<sup>3</sup>/hod
- + sonda TMB do +200°C
- + teplotní kompenzace
- + bezpečnostní čidlo SIL
- + trvalá samokontrola elektroniky

