

## Centrální mazání šnekových podavačů strusky

Číslo reference: RL-019

Realizace: 2007

Zařízení: šnekové podavače strusky

Typ systému: progresivní

Mazivo: plastické NLGI 02

### Základní charakteristika:

Jedná se o velmi rozsáhlou technologii ve venkovním prostředí, obsahující 4 šnekové podavače strusky, každý s 32 mazanými místy (ucpávky a ložiska) - celkem tedy 128 mazaných míst.

V provozu je vždy pouze dvojice podavačů. Požadavek zákazníka byl, aby přívod maziva k dvojici aktivních podavačů byl ovládán ručním kohoutem.

Zdrojem tlakového maziva je sudové čerpadlo LINCOLN Lubrigun instalované přímo na originální sud s mazivem 200 kg. Vždy dvojice podavačů obsahuje progresivní mazací systém, ve kterém jsou progresivní rozdělovače typů SSV a SSVd uspořádány do dvou stupňů. U mazací stanice je zmíněný ruční kohout pro volbu aktivní dvojice podavačů.

Rozvody jsou tvořeny ocelovými trubkami d12 a d10 mm, plastovými trubkami d6mm, flexibilní hadicí KF300, šroubením se zářezným prstýnkem a odpovídajícím kotevním materiálem.

Řízení systému zajišťuje autonomní elektroovládání. Čerpadlo a elektroovládání jsou umístěny v budově.



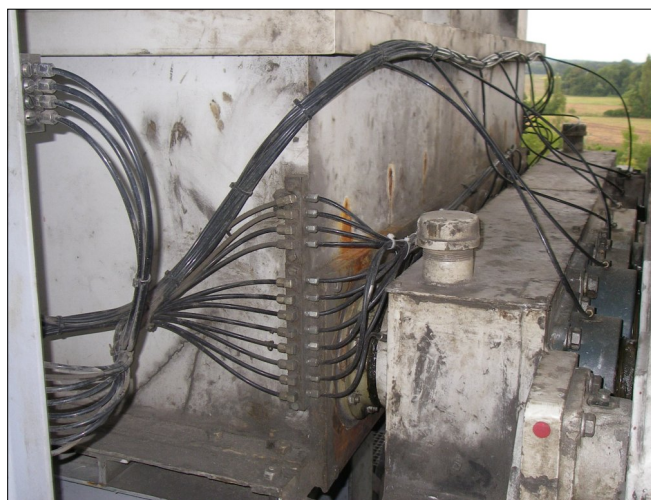
Čerpadlo Lubrigun s pneumatickými ovládacími prvky a elektroovládáním



Napojení mazaných míst od jednoho ze sekundárních rozdělovačů



Rozvody maziva z ocelových trubek - od čerpadla k sekundárním rozdělovačům



Rozvody maziva z plastových trubek - od sekundárních rozdělovačů k mazaným místům