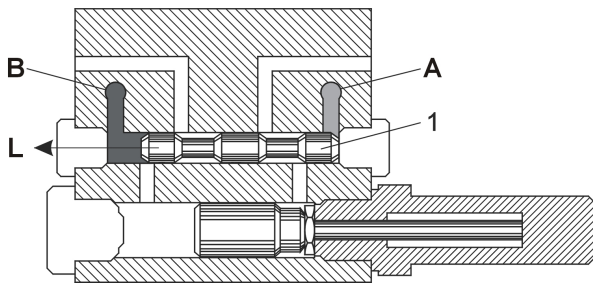


	Připojení hlavního vedení [.]	Výstup k mazanému místu [.]	Minimální provozní tlak [bar]	Maximální provozní tlak [bar]	Dodáv. množství na 1 vývod [cm ³ /zdvih]
VSG	G3/8	G1/4	35	400	0-2,3
VSL	G3/8	G1/4	35	400	0-5,0

Dávkovače VSG a VSL se dodávají v následujícím provedení:

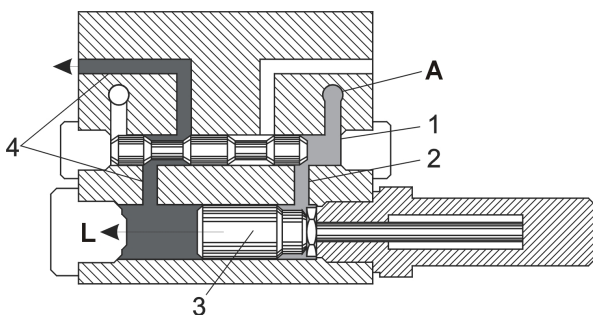
VSGx-KR	S kontrolním kolíkem a plynulou regulací množství pro dvojici vývodů
VSGx-MR	S plynulou regulací množství pro dvojici vývodů a magnetickou indikační funkce
VSGx-KR-KS	S plynulou regulací množství pro dvojici vývodů, kontrolním kolíkem a polohovým spínačem (objednací číslo 236-13236-1)
VSGx-KR-NP	S plynulou regulací množství pro dvojici vývodů a detektorem písku 10-36 VDC (objednací číslo detektoru 234-13178-4)
VSGx-KR-FKM	S plynulou regulací množství pro dvojici vývodů, těsněním VITON pro teplotu okolí do 120 °C
VSGx-D	S dávkovacím šroubem
	0,55 cm ³ /zdvih o.č. 303-17505-1
	1,1 cm ³ /zdvih o.č. 303-17506-1
	1,65 cm ³ /zdvih o.č. 303-17507-1
	2,2 cm ³ /zdvih o.č. 303-17508-1
VSLx-KR	S kontrolním kolíkem a plynulou regulací množství pro dvojici vývodů
VSLx-KR-KSC	S plynulou regulací množství pro dvojici vývodů, kontrolním kolíkem a polohovým spínačem (objednací číslo 236-13236-1)
VSLx-D	S dávkovacím šroubem
	1,25 cm ³ /zdvih o.č. 303-17509-1
	2,5 cm ³ /zdvih o.č. 303-17510-1
	3,75 cm ³ /zdvih o.č. 303-17511-1
	5,0 cm ³ /zdvih o.č. 303-17512-1

Popis funkce dávkovačů VSG



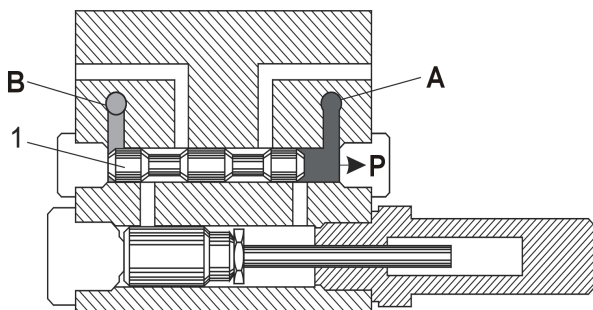
Fáze 1:

Do dávkovače je hlavním vedením A přiváděno pod tlakem mazivo. Rozváděcí píst (1) se pohybuje ve směru šipky (L) a mazivo nacházející se před ním vytlačuje do odlehčené hlavní větve B.



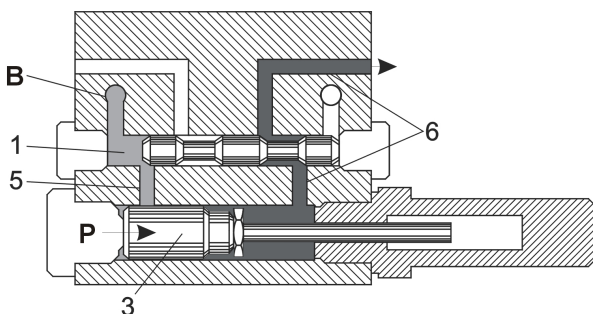
Fáze 2:

Jakmile rozváděcí píst (1) uvolní kanál (2), pronikne mazivo před pravé čelo pracovního pístku (3) a začne jím pohybovat ve směru šipky (1) doleva. Mazivo nacházející se před pracovním pístkem je nyní vytlačováno k mazanému místu. Když pracovní pístek dospěje do koncové polohy, (postupně pístky všech dávkovačů), dojde k vzestupu tlaku v hlavním vedení A až na přepínací hodnotu. Přepínavač větvi nyní spojí vedení A se vratným potrubím do zásobníku. Tlak ve větvi A klesá.



Fáze 3:

Současně s tím se hlavní vedení B napojí na výtlak čerpadla. Čerpadlo dodává mazivo, tlak ve větvi B stoupá. Rozváděcí pístek se nyní pohybuje ve směru šipky (P) a mazivo nacházející se před pístkem vytlačuje do uvolněného vedení A.



Fáze 4:

Po té, co rozváděcí pístek (1) uvolní kanál (5), proniká mazivo před levé čelo pracovního pístku a pohybuje jím doprava ve směru šipky (P). Mazivo nacházející se před pracovním pístkem (3) je kanálem (6) vytlačováno k mazanému místu. Když pracovní pístek (3) dospěje do krajní polohy, (postupně pístky všech dávkovačů), dojde k vzestupu tlaku v hlavním vedení B až na přepínací hodnotu. Přepínavač větvi nyní opět přehodí větve A a B. Tím je mazací cyklus ukončen.

Nastavení množství maziva na dávkovači

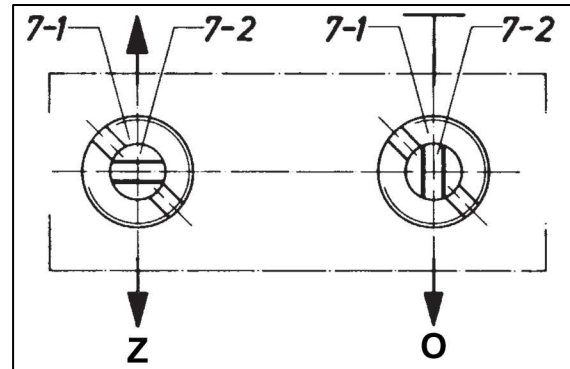
Množství maziva, které obdrží mazané místo při jednom mazacím cyklu se nastaví vždy pro jeden pár vývodů dávkovače v rozsahu 0-2,3 cm³. Nastavení se provede zašroubováním nebo vyšroubováním stavěcí zarážky (9) – viz obrázek Dávkovač VSG-KR náhradní díly, po předchozím vyšroubování pojišťovacího šroubu (9). Zarážka omezuje zdvih pracovního pístku dávkovače. Po nastavení je třeba opět zajistit pomocí pojišťovacího šroubu (9).

Sdružení vývodů

Pokud je u některé dvojice protilehlých vývodů dávkovače použit jen jeden, zatímco druhý je zaslepen, musí se přestavit hradítko, které odděluje kanálky obou vývodů. Hradítko (7-2) – viz obrázek Sdružování vývodů, umístěné shora na dávkovači mezi oběma vývodů, se po povolení pojišťovacího šroubu (7-1) velkým šroubovákem, otočí pomocí menšího šroubováku tak, aby drážka hradítka byla rovnoběžná s osou pracovního pístku dávkovače (O). Poté se hradítko opět zajistí pojišťovacím šroubem. Použitý vývod dávkovače má v tomto případě dvojnásobné množství na jeden cyklus, což znamená, že chceme-li,

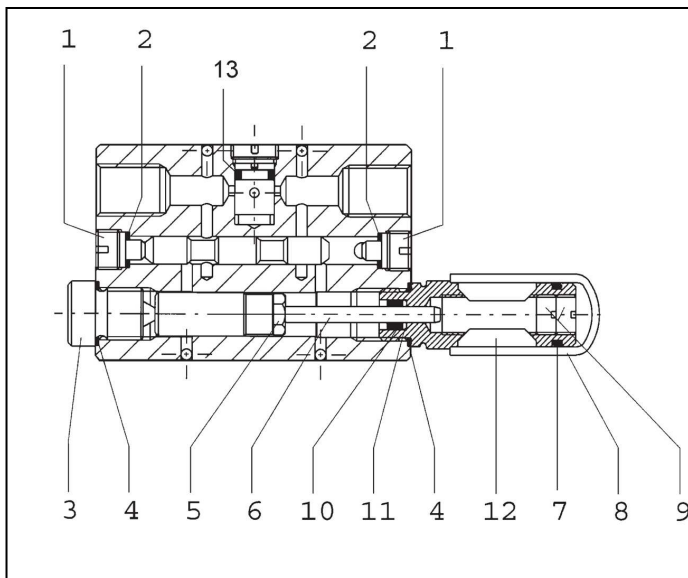
aby byla dávka z tohoto vývodu stejná jako u ostatních, musí se regulační zarážka tohoto pracovního pístku nastavit na poloviční množství!!

Sdružování vývodů



Jsou-li použity oba vývody příslušného pracovního pístku dávkovače, musí vždy drážka hradítka směřovat kolmo k ose pracovního pístku (Z) !!

Dávkovač VSG-KR náhradní díly



Item	Description	Part Number
1	closure plug M10 x 1	303-17404-1
2	copper washer 5 x dia 9 x 1	209-12158-8
3	closure plug 1/4" BSP	303-17515-1
4	copper washer 13.5 x 16 x 1	306-17827-1
5	holding screw M8 x 1	420-22350-1
6	pin	301-17351-4
7	O-ring 12 x 2	219-12223-5
8	protection cap	421-21285-3
9	screw ring	303-17552-2
10	u-cup sealing ring 4 x 7,5 x 4 x 1,3	220-12512-4
11	support ring	420-24127-1
12	adjusting device assembly	520-35053-3