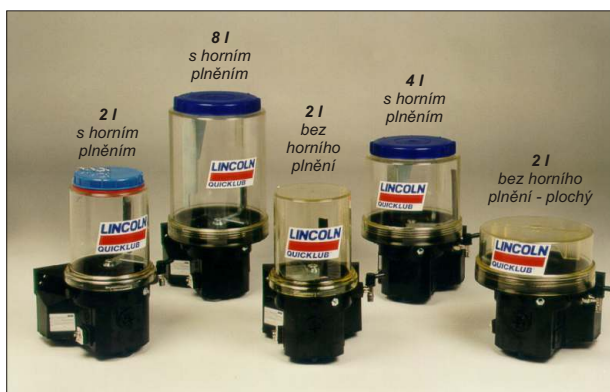




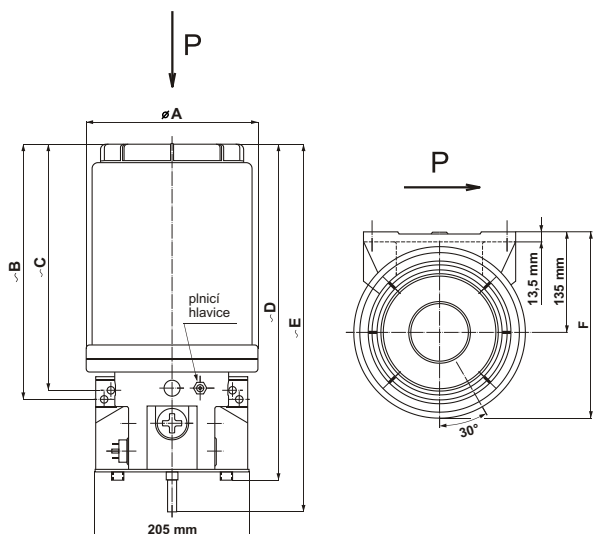
HENNLICH

Čerpadla - elektrická P203

Zapsán do obchodního rejstříku u Krajského soudu v Ústí nad Labem v oddíle C, č. vložky 274



Velikosti a typy zásobníků u čerpadla P203



Čerpadla P203 jsou vysokotlaká, kompaktní, elektrická, pístová čerpadla, vhodná pro menší a středně velké, tukové i olejové mazací systémy s progresivními rozdělovači (cca do 200 mazaných míst). Jsou využitelná v průmyslu i pro mobilní techniku (užitková vozidla, zemědělské stroje, stavební stroje ad.).

Zásobník těchto čerpadel je vyroben z tvrzeného průhledného plastu. K dispozici jsou velikosti na 2, 4 nebo 8 litrů maziva (u zásobníku na 2 l maziva je možné vybrat z více typů - bez horního plnění, s horním plněním a plochý). Zásobník maziva může být vybaven hlášením prázdného stavu. Plnění je možné přes plnicí hlavici, popř. shora po odšroubování víka (u typů zásobníků s horním plněním). Čerpadla mohou být osazena 1-3 čerpacími prvky s různým dodávaným množstvím (viz. technické parametry), které dodávají do systému mazivo pod tlakem až 350 bar.

Tato čerpadla jsou určena pro intervalový provoz, tzn. že se střídá čas přestávky s časem pracovním. Poměrem těchto časů je dána doba chodu čerpadel a tím i množství maziva dodané do systému.

Výhodou těchto typů čerpadel je možnost použití autonomního ovládání pomocí řídicí desky. K dispozici jsou řídicí desky V10-V13 - s variabilně nastavitelnými časy přestávky (4 min až 15 hod) a pracovními časy (8 sec až 30 min), M00-M23 - s kontrolou progresivního rozdělovače (řízení mikroprocesorem), s nastavitelným časem přestávky (4 min až 15 hod) a pracovním časem omezeným jedním cyklem snímaného progresivního rozdělovače, a H (pouze pro přívěsy a návěsy) - s pevným časem přestávky (6 hod) a nastavitelným pracovním časem (2 až 30 min).

K označení konkrétního typu čerpadla P203 je třeba použít typový klíč, který je uveden na druhé straně tohoto informačního listu.

Technické parametry

Max. provozní tlak:	350 bar
Použitelné mazivo:	olej; tuk do třídy NLGI 2
Počet čerpacích prvků / výstupů:	1 - 3 / 1 - 3
Dodávané množství / výstup:	2; 2,8; 4; 0,7-3 cm ³ /min
Objem zásobníku:	2; 4; 8 - tvrzený plast
Napájení:	12 V DC; 24 V DC; 230 V AC
Rozsah pracovních teplot:	-25 až 60 °C

Příslušenství:

Každý čerpací prvek musí být chráněn pojistným ventilem. Je k dispozici pro tlaky 200, 270 a 350 bar, v provedení nástrčkovém, nebo se zářezným prstýnkem a převlečnou maticí, pro trubky d6 mm a d8 mm.

U zásobníků 2 l-plochý, 4 l a 8 l je třeba použít pro spojení mezi čerpacím prvkem a pojistným ventilem adaptér 1/4".

Dále je k dispozici široká škála zpětných vedení, plnicích přípojí, rychlospojek pro plnění atd.

Rozměry

Zásobník	∅ A [mm]	B [mm]	C [mm]	D [mm]	E [mm]	F [mm]
2 l	173	215,5	203,5	325	367	224
2 l, horní plnění		250	238	360	403	
2 l, plochý	232	135	123	244	287	
4 l, horní plnění	230	241	229	350	395	250
8 l, horní plnění		342	330	450	495	

Typový klíč čerpadla P203

Příklady označení

P203 - 2XN - 1K6 - AC - 1A1.01 - V10 - ADR
 P203 - 4YLBO - 2K7 - 24 - 2A1.10
 P203 - 8XNBO - 1K5 - 12 - 2A4.12 - M00

Základní typ čerpadla

Provedení zásobníků

2 = 2 l zásobník z průhledného plastu
 4 = 4 l zásobník z průhledného plastu
 8 = 8 l zásobník z průhledného plastu

X = zásobník na tuk
 Y = zásobník na olej

N = normální provedení
 L = s indikací prázdného stavu

bez ozn. = standardní zásobník (2 l)

BO = plnění shora

FL = plochý zásobník (2 l)

Čerpací prvky

1-3 = počet zabudovaných čerpacích prvků

K5 = průměr pístu = 5 mm (2 cm³/min)

K6 = průměr pístu = 6 mm (2,8 cm³/min)

K7 = průměr pístu = 7 mm (4 cm³/min)

KR = regulovatelný čerpací prvek (0,7-3 cm³/min)

C7 = průměr pístu = 7 mm (4 cm³/min)⁴⁾

Napájecí napětí

12, 24 = 12 nebo 24 V DC

AC = 94-295 V AC (47-63 Hz) s motorem 24 V DC

Počet připojení

1A = 1 přípoj - napájecí napětí (vlevo)

2A = 2 přípoje - napáj. napětí (vlevo) + hlášení práz. zás.
 nebo + příd. cyklus a signalizace chodu (pouze DC)
 nebo + detektor pístku (pouze u řídicí desky -M)

Způsob připojení k čerpadlu

1 = hranatý konektor (DIN 43650, tvar A)

4 = plochý konektor AMP (pouze pro mikropr. říd. desku -M)

8 = připojení na svorky⁶⁾

9 = konektor AMP letmý (pouze pro mikropr. říd. desku -M)

Připojení mimo čerpadlo¹⁾

00 = bez konektoru (s kabel. průchodkou PG9), bez kabelu⁷⁾

01 = s hranatým konektorem, bez kabelu

10 = s kabelem 10 m

11 = s kabelem ADR 10 m

12 = se 4-žilovým kabelem 10 m (pro M00-M07)

13 = s 5-žilovým kabelem 10 m (pro M08-M23)

Řídicí desky 12 V nebo 24 V¹⁾

bez ozn. = čerpadlo bez řídicí desky

V10-V13 = nastavitelný čas přestávky i pracovní čas

V10-V13-ADR = nastavitelný čas přestávky i pracovní čas

M00-M23 = mikroprocesorová²⁾⁵⁾

H = pro přívěsy a návěsy

H-ADR = pro přívěsy a návěsy³⁾

Příklad označení čerpadla

Čerpadlo P203-2XNBO-2K7-24-1A1-01-V10

Tukové čerpadlo, se zásobníkem 2 l s plněním shora, s dvěma čerpacími prvky K7, s napětím 24 V DC, s jednou možností připojení, s přípojovací zásuvkou bez kabelu, s řídicí deskou V10-V13

- Poznámky:**
- 1) Pro čerpadlo s napájením 230 V AC je možná volba připojení mimo čerpadlo pouze 01 a ovládání V10-V13, případně bez ovládání
 - 2) Pouze v kombinaci s připojením k čerpadlu 4, 8, 9
 - 3) Pro transport nebezpečného nákladu
 - 4) C7 - čerpací prvek na pastu sbíjecí kladiva
 - 5) Pouze pro variantu 12, 24 V DC
 - 6) Možné pouze v kombinaci s připojením mimo čerpadlo 00
 - 7) Možné pouze v kombinaci s připojením k čerpadlu 8