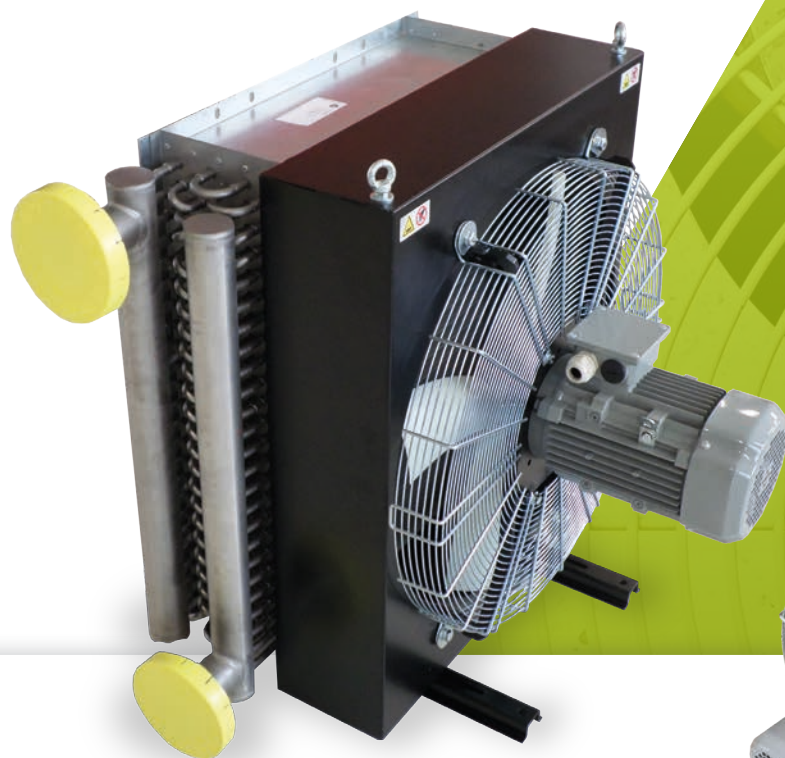




HENNLICH

ENERGY

VZDUCHOVÉ CHLADIČE



PRODUKTOVÝ PŘEHLED



HENNLICH

ENERGY

VZDUCHOVÉ CHLADIČE

HCA - vzduchové chladiče



- s motory na **střídavý proud**
- **chladicí výkon:** 1 až 250 kW
- **použití:** pro olej a glykol/voda
- také jako kompaktní verze s integrovaným ventilátorem motoru

HCD - vzduchové chladiče



- s motory na **stejnoseměrný proud**
- **chladicí výkon:** 1 až 40 kW
- také s přípojkovou skříňí nebo FSC (Fan Soft Control) - pro plynulé řízení otáček

HCH - vzduchové chladiče



- s **hydraulickými motory**
- **chladicí výkon:** 1 až 250 kW
- také s řízením motoru (změna směru otáčení, 2-stupňové nebo plynulé řízení otáček)

HCP - vzduchové chladiče



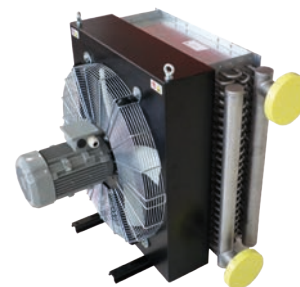
- s motory na **střídavý proud a čerpadlem.**
- **chladicí výkon:** 2,7 až 44,8 kW
- také se samostatným motorem a čerpadlem.

HC_F - vzduchové chladiče



- pro všechny série HCA, HCD, HCH a HCP.
- připojení jsou otočná všemi směry (dopředu/dozadu i nahoru/dolů).

HCAR - vzduchové chladiče



- s motory na **střídavý proud.**
- určeno pro aplikace s vodou a jinými médii.
- provedení je možné z mědi nebo nerezové oceli.

HCC - kombinované chladiče



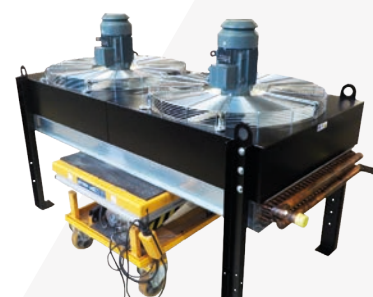
- pro **dieselové motory** a obecně **techniku pohonů** (hybridní, elektrické, vodíkové...)
- **chladicí výkon:** 30 až 1500 kW
- určeno pro stlačený vzduch, chladicí vodu, olej, naftu a klimatizační zařízení

HCC - kombinované chladiče



- **příslušenství, např.:** vyrovnávací (expanzní) nádrž, regulace otáček, viskózní spojka, ochrana proti kamenům a prachu, upevňovací sada, bypassy (vnitřní/vnější), hadice

HCAT - stolní chladiče



- **materiál:** hliník, měď nebo nerezové
- **provedení:** vertikální / horizontální
- řešení na míru



HENNLICH

ENERGY

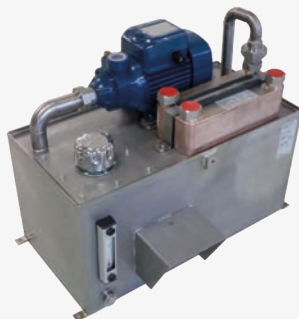
VZDUCHOVÉ CHLADIČE

HCSO - systémy chlazení oleje



- v různých provedeních a podle požadavků zákazníka

HCSW - systémy chlazení vodou



- s čerpadly a výměníkem tepla

HCSW - systémy chlazení vodou



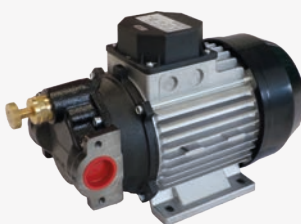
- s nádrží a příslušenstvím

HCMP - motorová čerpací jednotka



- výkon motoru: 0,18 - 7,5 kW
- objemový průtok: 2 - 600 l/min
- média: oleje do 10 000 cSt, voda/glykol a jiné mazací kapaliny
- velmi tichý a bez pulzací

HCMP - motorová čerpací jednotka



- výkon motoru: 0,75 - 2 kW
- objemový průtok: 30 - 60 l/min
- média: oleje do 150 (500) cSt a jiné mazací kapaliny

HGPM - gerotorové čerpadlo



- výkon motoru: 0,37 - 4 kW
- objemový průtok: 20, 40, 60, 80 l/min
- média: oleje do 800 cSt a jiné mazací kapaliny



HENNLICH

ENERGY

PŘÍSLUŠENSTVÍ

Bypass - vnitřní



- obtokový ventil
- 2 bar, 5 bar, 8 bar

Termostat / termoventil



- termostat 40 až 90°C
- termoventil 2 bar / 50°C
2 bar / 60°C

Filtr a příslušenství



- olejový filtr, tlakoměr, apod.

Vyrovňovací nádrž



- přetlakové víčko
- průhledítko

Bypass - vnější



- obtokový ventil
- 2 bar, 5 bar, 8 bar

Ochrana proti prachu a kamení



- tkaninové (fleece)
- kovová (drátěná)



Divize **ENERGY** | **HENNLICH s.r.o.**
CZ - 412 01 Litoměřice | Českolipská 9
Tel.: +420 416 711 600
e-mail: energy@hennlich.cz
www.hennlich.cz/energy/