

Centrální mazání šnekových dopravníků

Číslo reference:	RL-027	Realizace:	2016
Zařízení:	šnekové dopravníky ve vápence		
Typ systému:	vícepotrubní, rozšířený o progresivní rozdělovače		
Mazivo:	plastické NLGI 02		

Základní charakteristika:

Jedná se o 5 rozsáhlých šnekových dopravníků s 33 mazanými místy, které jsou umístěny zčásti ve venkovním prostředí, zčásti v netemperované hale. Dva šnekové dopravníky mají jiný režim práce než zbývající.

Zdrojem tlakového maziva je stanice s elektrickým pístovým čerpadlem LINCOLN P215 a příslušenstvím. Čerpadlo je osazeno šesti čerpacími prvky. K nejdelšímu šnekovému dopravníku jsou vedeny výtlaky dvou čerpacích prvků, ostatní dopravníky jsou zásobovány pouze jedním čerpacím prvkem. Na konci každého přívodu od čerpacího prvku je, u kratších dopravníků umístěn progresivní rozdělovač typu SSVD-E, u delšího dopravníku rozdělovače typu SSVDL. Rozdělovač SSVDL je rozměrnější a umožňuje na výstupy připojit trubky větších průměru (v tomto případě d10mm). U dvou dopravníků s různým režimem práce je na rozvodu mezi čerpacím prvkem a progresivním rozdělovačem umístěn elektromagnetický ventil 3/2, kterým je možné mazivo nasměrovat zpět do zásobníku čerpadla.

Na vstupech do všech rozdělovačů je umístěna mazací hlavice pro případné nouzové manuální mazání. Rozvody jsou tvořeny ocelovými trubkami d12 a d10 mm, hadicemi KF300 d8,6 mm, šroubením se zářezným prstýnkem a odpovídajícími příchýtkami.



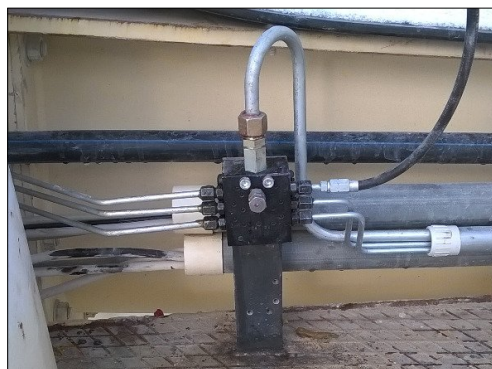
Dopravník s progresivním rozdělovačem SSVDL



Část nejdelšího dopravníku



Čerpací stanice s čerpadlem P215, příslušenstvím a elektromag. ventily pro odpojování dvou dopravníků od systému



Progresivní rozdělovač SSVD-E s integrovanou mazací hlavicí pro nouzové mazání