



HENNLICH

HYDRO-TECH

# FILTRAČNÍ ELEMENTY ZTEC SLWB

## POLYETHERSULFONOVÉ MEMBRÁNOVÉ FILTRAČNÍ SVÍČKY



### Skládaná TECpore™ polyethersulfonová (PES) membránová vícevrstvá svíčka pro odstranění biologické zátěže

Chraňte své nápoje před znehodnocením. Filtrační patrony ZTEC SLWB využívají dvouvrstvou polyethersulfonovou membránu TECpore, která zajišťuje konzistentní odstraňování organismů a anorganických částic. Produkt nabízí vynikající retenční účinnost a prodlouženou životnost, což z něj činí ideální filtr pro filtraci piva, vína a balené vody. Membrána TECpore PES, která je k dispozici s velikostí pórů 0,2, 0,45 a 0,65  $\mu\text{m}$ , je navržena tak, aby splňovala a překračovala filtrační kritéria nezbytná pro udržení kvality a vlastností produktu. Patrony, vyráběné v čistých prostorách, jsou během výroby testovány na integritu, aby byla zajištěna jejich výkonnost a konzistence.

#### Specifikace provedení:

**Médium:** Vícevrstvá TECpore asymetrická polyethersulfonová membrána

**Jádro, klec, koncovky:**

Polypropylen

**Těsnění:** Buna-N, EPDM,

Silikon, Teflon opláštěný viton, Teflon, Viton

**Vnitřní o-kroužky:** PBT

**Jemnost filtrace:** 0,2; 0,45; 0,65 $\mu\text{m}$

#### Dimenze:

**Nominální délky:**

9.75" 10" 20" 30" 40"

24,8 25,4 50,8 76.2 101,6cm

**Vnější průměr:** 2,7" (6,9cm)

**Vnitřní průměr:** 1,0" (2,54cm)

**Filtrační plocha:** 7,0ft<sup>2</sup> (0,65m<sup>2</sup>) na 10" element

#### Operační parametry:

**Maximální stálá teplota:**

80°C při tlaku 1,38bar

**Maximální diferenční tlak:**

5,5bar @ 21°C

2,8bar @ 71°C

**Maximální reverzní diferenční tlak:**

2,8bar @ 21°C

**Doporučený tlak výměny:**

2,4bar

#### Vlastnosti a výhody:

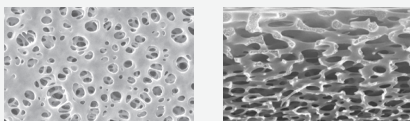
- Vyrobeno s vysoce výkonnou membránou TECpore PES od společnosti Graver Technologies v prostředí čistých prostor dle normy ISO třídy 7
- Vícevrstvá membrána jsou dva filtry v jednom, což výrazně prodlužuje životnost filtru
- Filtry jsou 100% propláchnuté ultračistou deionizovanou vodou a otestovány na integritu
- Opakovatelně čistitelné parou
- Velikost pórů, šarže a sériové číslo jsou vyraženy na každém filtru pro identifikaci a sledovatelnost
- K dispozici kompletní kvalifikační průvodce
- Filtry jsou standartně dodány s integrovanými o-kroužky

#### Certifikace:

- USP třída VI: splňuje USP třídu VI biologické testy pro plasty
- Všechny materiály jsou v souladu s FDA certifikací a jsou vhodné pro styk s potravinami
- Evropská směrnice pro styk s potravinami 1935/2004, Evropské nařízení 10/2011 a 2020/1245

#### Typické aplikace:

- Bílé víno
- Červené víno
- Šumivé víno
- Šampaňské
- Destilovaný alkohol
- Balené vody
- Pivo



# FILTRAČNÍ ELEMENTY ZTEC SLWB



## Výkonová specifikace:

- Horká deionizovaná voda: Filtrační element vydrží teploty až 85°C po dobu 30ti minut
- Čištění a dezinfekce: Kompatibilní s většinou běžných chemických čistících, dezinfekčních a sterilizačních prostředků s rozsahem pH 1-14. Konkrétní informace o kompatibilitě Vám poskytneme na vyžádání
- Pára/autokláv: Filtry lze čistit parou, nebo v autoklávu po dobu nejméně 50ti třicetiminutových cyklů při teplotě 135°C

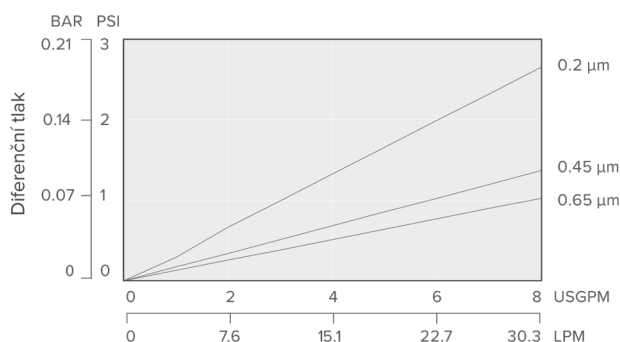
ZTEC SLWB				
Typ filtru	Filtrační jemnost (μm)	Délka (palce)	Koncovky	Těsnění
ZTEC SLWB	0,2	5	P – Oba konce otevřené	B Buna-N
		9,75	P2 – 226/plochá konec otevřený	E EPDM
		10	P3 – 222/plochá jeden konec otevřený	S Silikon
		20	P7 – 226/ špička jeden konec otevřený	T Teflon
		30	P8 – 222/špička jeden konec otevřený	V Viton
		40	P28 – 222/w3 tabs/špička AM – Jeden konec otevřený, vnitřní kroužek	
Příklad: ZTECSLWB-0,2-20P2E				
ZTEC SLWB	0,2	20	P2	E

## Specifikace testu integrity

Minimální bubble point hodnoty a maximální hodnoty difúzního proudění vzduchu (na 10" element) pro filtry ZTEC SLWB namočené ve vodě:

Velikost pórů	Bubble point	Difúzní proudění vzduchu
0,2μm	≥ 2,1bar	≤ 35cc/min@1,7bar
0,45μm	≥ 1,4bar	≤ 35cc/min@1,1bar
0,65μm	≥ 1,2bar	≤ 35cc/min@1,0bar

Typický průtok filtru při 21 C  
(na 10" svíčku)



## Bakteriální retence

**0,2μm** LRV pro *Pseudomonas aeruginosa* ≥ 8,3

**0,45μm** LRV pro *Leviactobacillus brevis* ≥ 8,9

**0,65μm** LRV pro *S. cerevisiae* ≥ 11

Testování hodnoty proběhlo s koncovkami 222 a 226

## Test propustnosti

Jednotné testovací médium bylo filtrováno přes testovací kupóny s jednovrstvou 0,2μm a vícestvrstvou SLWB 0,2μm (předfiltr a filtry 0,2μm). Propustnost média vykazovala zvýšení až o 93% s vrstvami SLB.