

Centrální mazání linky na výrobu stavebních bloků

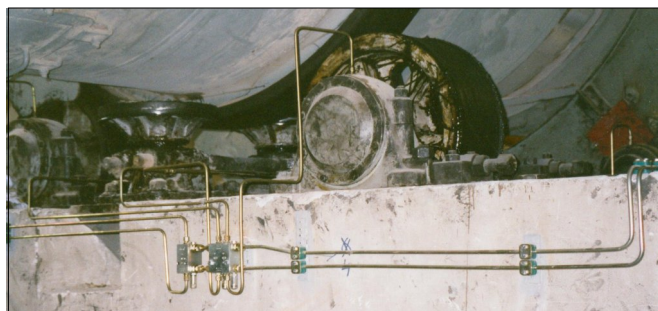
Číslo reference:	RL-008	Realizace:	2001
Zařízení:	linka na výrobu stavebních bloků (tvárnic)		
Typ systému:	dvoupotrubní rozšířený o progresivní rozdělovače		
Mazivo:	plastické NLGI 2		

Základní charakteristika:

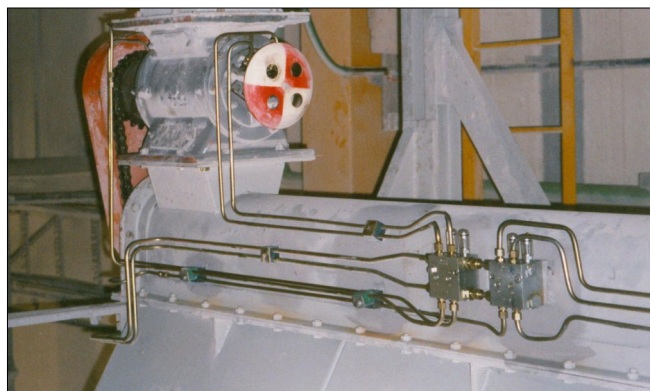
Jedná se o velmi rozsáhlý mazací systém, na který je napojeno 300 mazaných míst na mlýnicích, suškách, kráječkách, elevátorech, dopravnících atd.

Zdrojem tlakového maziva je pneumatické sudové čerpadlo LINCOLN Power-Master III s tlakovým převodem 1:75 určené k instalaci do originálního sudu 200 l s mazivem. Pro přepínání větví slouží dva elektromagnetické ventily 3/2. Dávkování je zajištěno dvoupotrubními dávkovači VSG-KR s možností regulace dávky a s kontrolním kolíkem. Ve vybraných místech, kde je při sobě více mazaných míst se stejnou spotřebou maziva, jsou z důvodu optimalizace na výstupy z dvoupotrubních dávkovačů vřazeny progresivní rozdělovače, kterými jsou tato mazaná místa zásobována. K signalizaci dosažení pracovního tlaku jsou hlavních větve v nejdálenějším místě od čerpadla osazeny jednotkou koncových spínačů tlaku EDW3. K ovládání systému slouží autonomní řídicí jednotka SIEMENS s textovým displejem, umístěná u čerpací stanice.

Zajímavost: celková délka použitých trubek a hadic je více než 2 km.



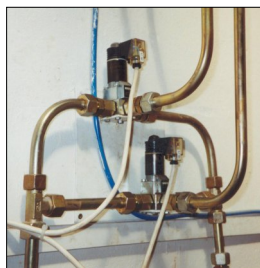
Rozvody s dvoupotrubními dávkovači



Rozvody s dvoupotrubními dávkovači



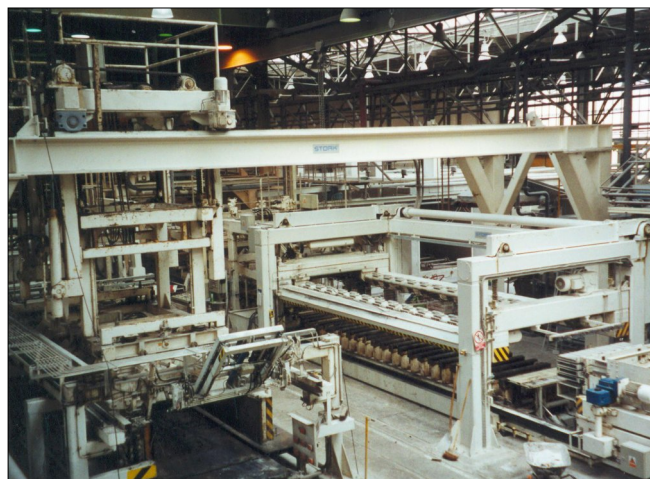
Čerpací stanice - čerpadlo, přeřazovací ventily, řídicí systém



Přeřazovací elektromagnetické ventily



Autonomní řídicí systém



Celkový pohled na technologii napojenou na mazací systém