

Centrální mazání linky Velký Mannesmann

Číslo reference:	RL-003	Realizace:	2008
Zařízení:	válcovací linka Velký Mannesmann		
Typ systému:	dvoupotrubní rozšířený o progresivní rozdělovače, víceokruhový		
Mazivo:	plastické NLGI 2 voděodolné		

Základní charakteristika:

Jedná se o velmi rozsáhlý mazací systém, na který je napojeno 1 700 mazaných míst. Centrální mazání je rozděleno do tří samostatných okruhů, z nichž jeden zásobuje úsek poutnické stolice speciálním mazivem, které je odolné proti vymývání vodou. Toto mazivo je pneumatickým sudovým čerpadlem čerpáno přímo ze sudu. Další dva okruhy jsou vybaveny pneumatickými kontejnerovými čerpadly. Stojany kontejnerových čerpadel mají přípojky na dva kontejnery, takže výměnu kontejneru lze provést bez jakéhokoli narušení mazacích cyklů. Na jednu z hlavních větví ve dvou okruzích je přes pneumaticky ovládané kulové kohouty napojeno několik zásobníků mazacích čerpadel autonomních mazacích systémů, které byly dodány společně s některými technologickými uzly (karuselová pec atp.). **Zajímavost: hlavní větve A, B obou okruhů pracujících se stejným mazivem, jsou v místě největšího vzájemného přiblížení propojeny. Propojka je za normálního stavu uzavřena pneumaticky ovládanými kulovými kohouty. V případě poruchy na jednom z čerpadel lze po určitou dobu oba okruhy zásobovat v nouzovém režimu jedním čerpadlem!**



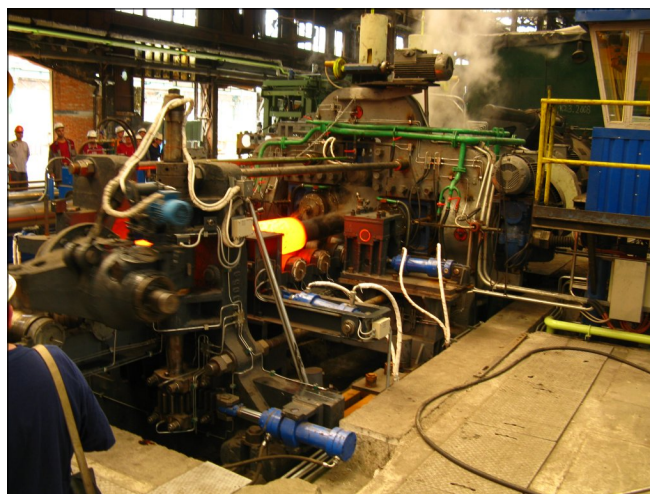
Čerpací stanice se sudovým čerpadlem Power-Master III



Čerpací stanice s kontejnerovým čerpadlem Power-Master III napojená na dva kontejnery s mazivem



Celkový pohled na technologii



Poutnická stolice