



HENNLICH

HYDRO-TECH

FILTRAČNÍ ELEMENTY ZTEC SLB



POLYETHERSULFONOVÉ MEMBRÁNOVÉ FILTRAČNÍ SVÍČKY

Skládaná TECpore™ polyethersulfonová (PES) membránová vícevrstvá svíčka pro odstranění biologické zátěže

Vícevrstvé membránové filtry ZTEC SLB poskytují vysoce konzistentní výkon pro redukci biozátěže a odstraňování částic v široké škále nápojových, farmaceutických a biologických kapalin. Přirozeně hydrofilní membrána TECpore PES poskytuje výjimečné průtoky, dlouhou životnost, širokou chemickou kompatibilitu a neobsahuje žádné přidané povrchové aktivní látky. Filtry lze testovat pomocí integrity a lze čistit pomocí páry, aby byl zajištěn spolehlivý provoz v kritických aplikacích.

Specifikace provedení:

Médium: Vícevrstvá TECpore asymetrická polyethersulfonová membrána

Jádro, klec, koncovky:

Polypropylen

Těsnění: Buna-N, EPDM, Silikon, Teflon opláštěný viton, Teflon, Viton

Vnitřní o-kroužky: PBT

Jemnost filtrace: 0,2 μ m

Dimenze:

Nominální délky:

9,75" 10" 20" 30" 40"

24,8 25,4 50,8 76,2

101,6cm

Vnější průměr: 2,7" (6,9cm)

Vnitřní průměr: 1,0" (2,54cm)

Filtrační plocha: 7,0ft² (0,65m²) na 10" element

Operační parametry:

Maximální stálá teplota:

80°C při tlaku 1,38bar

Maximální diferenční tlak:

5,5bar @ 21°C

2,8bar @ 71°C

Maximální reverzní diferenční tlak:

2,8bar @ 21°C

Doporučený tlak výměny: 2,4bar

Vlastnosti a výhody:

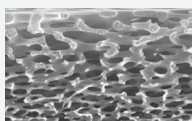
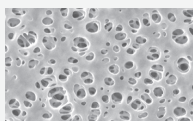
- Vyrobeno s vysoce výkonnou membránou TECpore PES od společnosti Graver Technologies v prostředí čistých prostor dle normy ISO třídy 7
- Vícevrstvá membrána jsou dva filtry v jednom, což výrazně prodlužuje životnost filtru
- Filtry jsou 100% propláchnuté ultračistou deionizovanou vodou a otestovány na integritu
- Opakovatelně čistitelné parou
- Velikost pórů, šarže a sériové číslo jsou vyraženy na každém filtru pro identifikaci a sledovatelnost
- K dispozici kompletní kvalifikační průvodce
- Filtry jsou standartně dodány s integrovanými o-kroužky

Certifikace:

- USP třída VI: splňuje USP třídu VI biologické testy pro plasty
- Všechny materiály jsou v souladu s FDA certifikací a jsou vhodné pro styk s potravinami
- Evropská směrnice pro styk s potravinami 1935/2004, Evropské nařízení 10/2011 a 2020/1245

Typické aplikace:

- Nápojový průmysl
- Biofarmacie
- Mikroelektronika
- Kultivační média
- Oční roztoky
- Chemická činidla



FILTRAČNÍ SVÍČKY ZTEC SLB



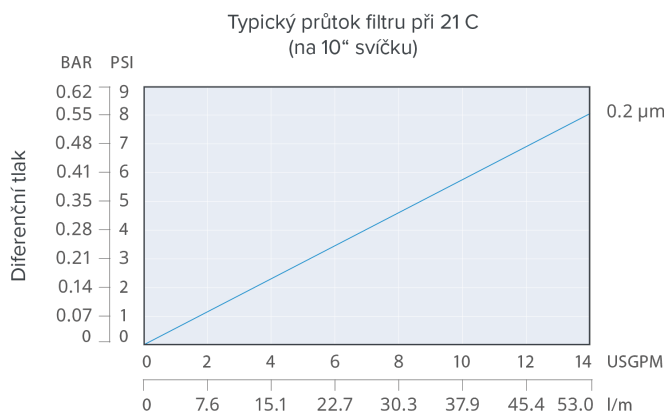
HENNLICH

HYDRO-TECH

Výkonová specifikace:

- Horká deionizovaná voda: Filtrační element vydrží teploty až 85°C po dobu 30ti minut
- Čištění a dezinfekce: Kompatibilní s většinou běžných chemických čistících, dezinfekčních a sterilizačních prostředků s rozsahem pH 1-14. Konkrétní informace o kompatibilitě Vám poskytneme na vyžádání
- Pára/autokláv: Filtry lze čistit parou, nebo v autoklávu po dobu nejméně 50ti třicetiminutových cyklů při teplotě 135°C

ZTEC SLB				
Typ filtru	Filtrační jemnost (µm)	Délka (palce)	Koncovky	Těsnění
ZTEC SLB	0,2	5	P – Oba konce otevřené	B Buna-N
		9,75	P2 – 226/plochá konec otevřený	E EPDM
		10	P3 – 222/plochá jeden konec otevřený	S Silikon
		20	P7 – 226/ špička jeden konec otevřený	T Teflon
		30	P8 – 222/špička jeden konec otevřený	V Viton
		40	P28 – 222/w3 tabs/špička	
			AM – Jeden konec otevřený, vnitřní kroužek	
Příklad: ZTECSLB-0,2-20P2E			NPC – Oba konce otevřené, vnitřní kroužek	
ZTEC SLB	0,2	20	P2	E



Specifikace testu integrity

Minimální bubble point hodnoty a maximální hodnoty difúzního proudění vzduchu (na 10" element) pro filtry ZTEC SLB namočené ve vodě:

Velikost pórů	Bubble point	Difúzní proudění vzduchu
0,2µm	≥ 2,76bar	≤ 30cc/min@2,0bar

Test propustnosti

Jednotné testovací médium bylo filtrováno přes testovací kupóny s jednovrstvou 0,2µm a vícevrstvou SLB 0,2µm (předfiltr a filtry 0,2µm). Propustnost média vykazovala zvýšení až o 95% s vrstvami SLB.

Bakteriální retence

0,2µm LRV pro B.diminuta ≥ 11

Testování hodnoty proběhlo s koncovkami 222 a 226