



HENNLICH

MERES

# APLIKACE – MĚŘENÍ HLADINY VZTLAKOVÉ PŘEVODNÍKY MODULEVEL

## CHEMICKÝ PRŮMYSL – RETROFIT – VÝMĚNA STARÝCH PŘEVODNÍKŮ MĚŘENÍ HLADIN

### Produkt:

vztlakový převodník Modulevel

### Aplikace:

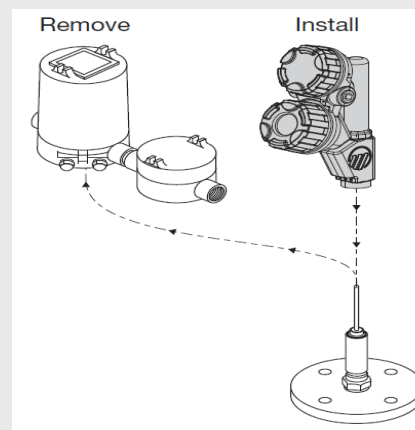
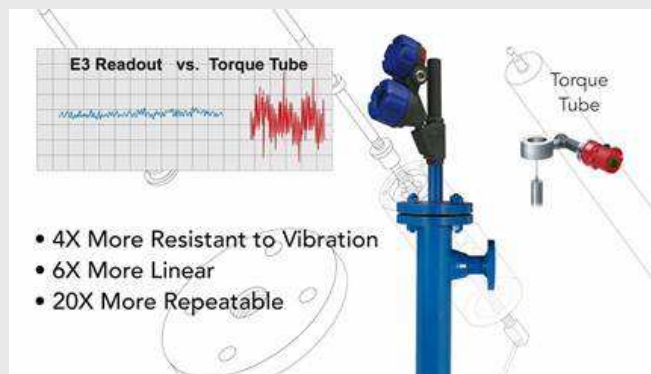
měření rozhraní dvou kapalin v procesním reaktoru

### Výhody:

- + výměna bez nutnosti odstávky provozu
- + bezúdržbový provoz
- + dlouhá životnost (standardní záruka 5let)
- + snímač je schopen rozlišit změnu 50 kg/m<sup>3</sup>
- + vysoká spolehlivost (bezpečnost 1001 SIL2)
- + Plug-Play

### Porovnání Modulelevel vers. torzní tyč

- + 4x lepší odolnost vůči vibracím
- + 6x lepší linearita měření
- + 20x lepší opakovatelnost
- + stabilní, přesný signál
- + není nutná pravidelná údržba torzní tyče



13 let  
bezporuchový  
provoz

