

Centrální mazání vulkanizačních lisů

Číslo reference: RL-004

Realizace: 2002 - 2015

Zařízení: vulkanizační lis Krupp 45"

Typ systému: progresivní

Mazivo: plastické NLGI 2

Základní charakteristika:

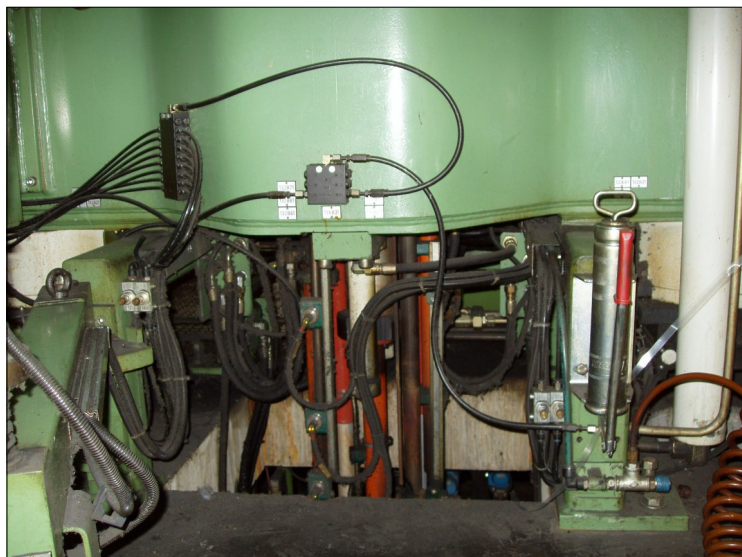
Na mazací systém je napojeno celkem 28 mazaných míst na vodicích sloupech, svislých čepech a lineárních vedeních.

Zdrojem tlakového maziva je ruční čerpadlo HP500W. Mazivo vydané čerpadlem dělí v požadovaných poměrech do jednotlivých mazaných míst progresivní rozdělovače uspořádané do dvou stupňů.

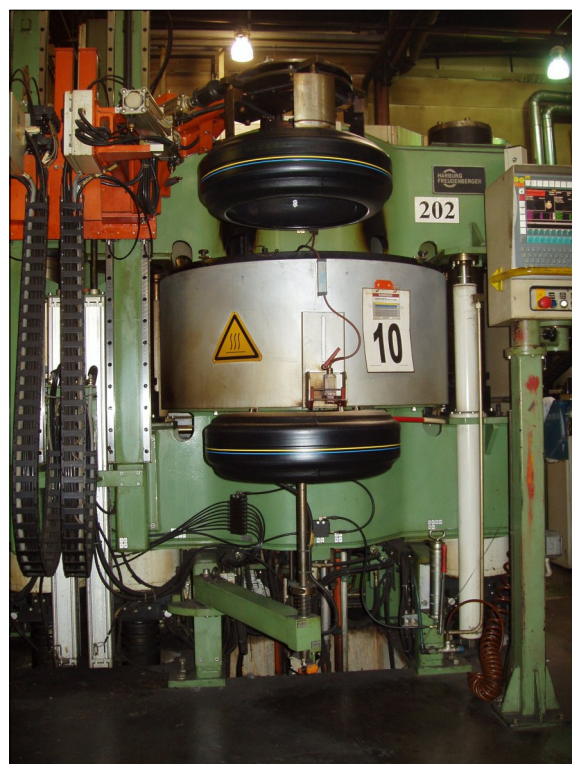
Mezi lety 2002 až 2015 bylo tímto mazacím systémem u zákazníka postupně vybaveno cca 300 vulkanizačních lisů.



Ruční čerpadlo HP500W



Hlavní komponenty mazacího systému - progresivní rozdělovače SSV 18, SSV 6 a čerpadlo HP500W



Celkový pohled na vulkanizační lis s mazacím systémem